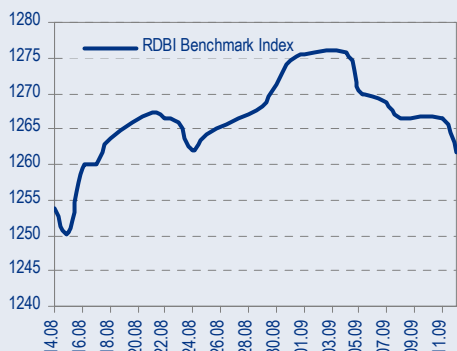
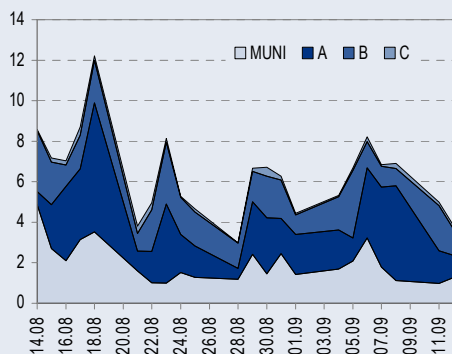




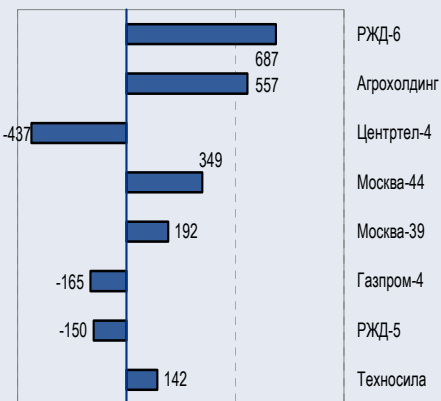
BENCHMARK INDEX КОРПОРАТИВНЫХ ОБЛИГАЦИЙ



ОБОРОТЫ ВТОРИЧНОГО РЫНКА КОРПОРАТИВНЫЕ И МУНИЦИПАЛЬНЫЕ ОБЛИГАЦИИ (Биржа и РПС, млрд руб.)



ЛИДЕРЫ ТОРГОВЫХ ОБОРОТОВ БИРЖА И РПС, млн руб. (со знаком изменения цены)



МАКРОСТАТИСТИКА

| | 14.09.2006 | Пред. день |
|--------------------------------------|------------|------------|
| Остатки на корсчетах ЦБ, млрд руб. | 376,8 | 368,3 |
| Обменный курс ЦБ РФ, руб. | 26,80 | 26,78 |
| Обменный курс USD/EUR | 1,2690 | 1,2691 |
| Цена на нефть URALS, \$/барр. | 59,52 | 59,08 |
| Резервы ЦБ РФ, млрд \$ * | 260,4 | 1,9 |
| МВБОР, % | 2,7 | 2,7 |
| Ставки overnight (оценка ФК Уралсиб) | | |
| Банки первого круга, % | 2,0-2,5 | 1,8-2,0 |
| Банки второго круга, % | 2,5-2,8 | 2,0-2,3 |
| Банки третьего круга, % | 2,8-3,0 | 2,3-2,5 |

*Предыдущая неделя

РЫНОК РУБЛЕВЫХ ОБЛИГАЦИЙ

Сегодня аптечная сеть 36,6 объявила о приобретении 4 аптечных сетей, состоящих из 162 аптек, суммарная выручка которых по оценкам компании составит 95 млн долл.

Мы не знаем, за счет каких средств была совершено приобретение аптек – за счет новых кредитов или уже привлеченных Аптеками средств – поэтому оценить влияние покупки на долговую нагрузку компании пока невозможно. Однако мы положительно оцениваем динамичное развитие сети и ожидаем, что рост выручки позитивно скажется и на прибыли Аптек, позволив, наконец, повысить рентабельность операций и в долгосрочной перспективе снизить уровень долга компании. Мы сохраняем рекомендацию «покупать» для облигаций выпуска Аптеки 36,6 и повышаем долгосрочную цель до уровня 9,75%.

Несмотря на то, что мы, как и прежде, верим, что рублевые выпуски обладают большим долгосрочным потенциалом за счет дальнейшего сужения спреда к рынку евробондов, в краткосрочной перспективе рост представляется маловероятным, а цены довольно большой части бумаг выглядят высокими, особенно в преддверии периода налоговых платежей и, соответственно, потенциальных проблем с ликвидностью.

Соответственно, мы рекомендуем участникам воздержаться от активного занятия спекулятивных позиций в ближайшие дни..... *стр.3*

ТАКЖЕ В НОМЕРЕ

ДАЛЬСВЯЗЬ Риск неблагоприятного судебного решения по налоговым долгам

Несмотря на то, что Дальсвязи удалось сократить первоначальный размер предъявленных налоговых претензий, судебное решение было вынесено в пользу Федеральной налоговой службы (ФНС) и носит негативный характер для Дальсвязи. Налоговые претензии могут достигнуть приблизительно 24 млн долл. – львиная доля денежного потока компании. Однако у Дальсвязи остаются шансы отстаивать свои позиции в Апелляционном суде. Пессимистичные прогнозы могут также распространиться и на все дочерние компании Связьинвеста, в частности, ЮТК, ЦентрТелеком и Ростелеком, которым тоже предъявлены налоговые претензии..... *стр.5*

ТАТНЕФТЬ Высокие предварительные результаты за 2005 г. по US GAAP

Вчера Татнефть частично опубликовала предварительные финансовые показатели за 2005 г. по US GAAP, которые превзошли наши ожидания в части выручки. Выручка компании увеличилась на 49% с уровня 2004 г. до 10,1 млрд долл., а чистая прибыль выросла на 43% и составила 1,2 млрд долл., оказавшись несколько ниже наших прогнозов. Как заявила компания, полная финансовая отчетность будет обнародована в октябре 2006 г..... *стр.4*

СТАТИСТИКА..... *стр.7*

Новости

✦ Торговая сеть «Виктория» объявила о консолидации активов в целях подготовки к IPO (по нашим оценкам, справедливая стоимость компании составляет 750-850 млн долл.). [Интерфакс]

✦ «АвтоВАЗ» вчера повысил на 150 долл. (4000 руб.) или на 1,5–2% рекомендованные цены на весь модельный ряд. За I п/г 2006 г. цены на вазовские машины выросли на 7,5%. [Ведомости]

✦ По мнению генерального директора Связьинвеста Александра Киселева, тарифы на местную связь с декабря 2006 г. могут быть повышены на 15-20%. [Интерфакс]



Новости

- ✦ Торговая сеть «Виктория» объявила о консолидации активов в целях подготовки к IPO (по нашим оценкам, справедливая стоимость компании составляет 750-850 млн долл.). [Интерфакс]
- ✦ «АвтоВАЗ» вчера повысил на 150 долл. (4000 руб.) или на 1,5–2% рекомендованные цены на весь модельный ряд. За I п/г 2006 г. цены на вазовские машины выросли на 7,5%. [Ведомости]
- ✦ По мнению генерального директора Связьинвеста Александра Киселева, тарифы на местную связь с декабря 2006 г. могут быть повышены на 15-20%. [Интерфакс]
- ✦ Сэтл Групп отложило аукцион по размещению первого облигационного займа объемом 1 млрд руб., который был запланирован на сегодня, 14 сентября 2006г. [Cbonds]
- ✦ Совет Директоров ОАО «ГК «Виктория» одобрил предоставление дополнительного обеспечения второго уровня по облигационному займу ООО «Виктория-Финанс» на 1,5 млрд руб. [Cbonds]
- ✦ 15 сентября 2006 года состоится аукцион по продаже ОБР № 4-02-30BR0-4. [Cbonds]



Рынок рублевых облигаций

КОММЕНТАРИИ ПО РЫНКУ

Сегодня аптечная сеть 36,6 объявила о приобретении 4 аптечных сетей, состоящих из 162 аптек, суммарная выручка которых по оценкам компании составит 95 млн долл.

Мы не знаем, за счет каких средств была совершено приобретение аптек – за счет новых кредитов или уже привлеченных Аптеками средств – поэтому оценить влияние покупки на долговую нагрузку компании пока невозможно. Однако мы положительно оцениваем динамичное развитие сети и ожидаем, что рост выручки позитивно скажется и на прибыли Аптек, позволив, наконец, повысить рентабельность операций и в долгосрочной перспективе снизить уровень долга компании. Мы сохраняем рекомендацию «покупать» для облигаций выпуска Аптеки 36,6 и повышаем долгосрочную цель до уровня 9,75%.

Агрохолдинг

Вчера на вторичные торги вышел выпуск компании Агрохолдинг. Уровень доходности бумаги в настоящий момент составляет 13,15% к оферте через 10 мес. Ближайший бенчмарк для Агрохолдинга – Белгранкорм, который обладает более сильным кредитным качеством, однако торгуется гораздо ниже по доходности – на уровне 10,5-10,6% к оферте через 2,3 месяца.

Среди коротких выпусков, находящихся по соседству с Агрохолдингом, ОГО-1'07 (13,30%), и Марта-Финанс-2'09 (12,8%), бумаги эмитентов, обладающих худшим кредитным качеством. На наш взгляд, выпуск Агрохолдинга должен торговаться с дисконтом к названным выше бумагам. Наша цель по доходности Агрохолдинга 12,50% годовых, возможность дальнейшего апсайда будет ограничена низкой дюрацией выпуска.

Денежный рынок

Ставки овернайт находятся сейчас на своем «нормальном» уровне 1.75-2%, означая отсутствие дефицита свободной ликвидности. Тем не менее, впереди – вторая половина месяца, а значит, налоговые платежи, которые в существенной своей части начнутся 15 сентября с выплаты ЕСН, а затем продолжатся 20 сентября (НДС), 25 сентября (акцизы и НДС) и 28 сентября (налог на прибыль).

В целом, мы не ожидаем больших проблем с ликвидностью и во второй половине сентября, однако всплески краткосрочных ставок в указанные даты будут очень вероятны.

База процентных ставок

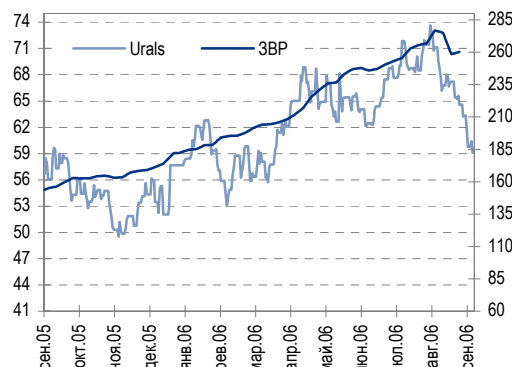
Высокий спрос на аукционе по размещению 10-летних нот объемом 8 млрд долл. вызвал ралли на рынке Treasuries. Почти 3-кратная переподписка и больший нежели обычно процент спроса иностранцев спровоцировали снижение доходности USG10Y с 4,82% до уровня 4,77%.

Сегодня возможно усиление волатильности на рынке Treasuries в связи с публикацией данных по розничным продажам в США. Основные же события будут разворачиваться на рынке завтра, когда будут опубликованы данные по инфляции в США.

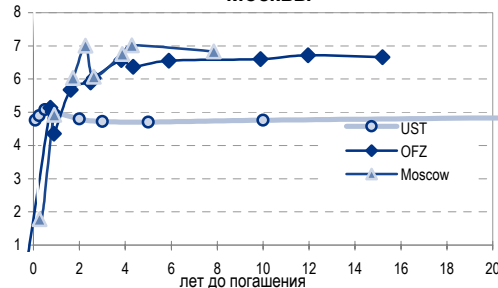
Мы уже неоднократно отмечали, что текущее положение US10Y представляется нам чрезмерно низким в доходности. Экономика США продолжает устойчиво расти, и только признаки замедления динамики в розничной торговле и на рынке недвижимости на время остудили ожидания рынка в отношении дальнейших действий ФРС. Соответственно, наблюдаемая сейчас инверсия долларовой кривой доходности является, по нашему мнению, сугубо временным явлением, и может быть ликвидирована в любой момент. Соответственно, мы бы рекомендовали участникам рынка, как минимум, учитывать вероятность того, что US10Y в ближайшие месяцы может оказаться на уровне короткой ставки, т.е. в диапазоне 5.2-5.3%.

С другой стороны, все, что касается внутрироссийской ситуации,

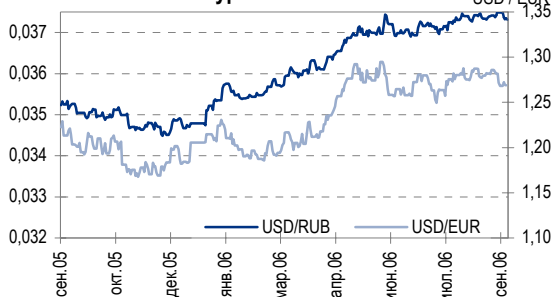
Цены на нефть и резервы ЦБ РФ



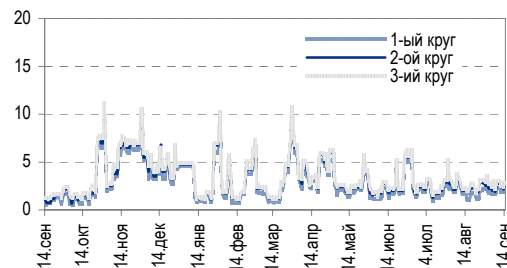
Кривая доходности UST, ОФЗ и Москвы



Курсы валют



Ставки Overnight (оценка ФК Уралсиб)





выглядит гораздо лучше. Спред России'30 к US10Y очевидно слишком широк и будет иметь тенденцию к компрессии с сегодняшних 110бп до 90-95бп в конце года.

Помимо этого, спред длинных ОФЗ к России'30 составляет 80бп, что также представляется нам чрезмерным, учитывая более высокое кредитное качество внутренних обязательств, а также перспективу укрепления национальной валюты. Напомним, что наше мнение по этому спреду заключается в том, что в долгосрочной перспективе он может сократиться до 0бп.

В результате, наш взгляд на Россию'30 остается осторожным, поскольку перспектива компрессии суверенного спреда уравнивается здесь возможностью существенного падения Treasuries. Напротив, длинные ОФЗ сохраняют перспективы роста, и наша промежуточная цель 6.5% в ОФЗ 46018 остается актуальной.

Торговые идеи

Добавлена рекомендация для Агрохолдинга, повышена цель по выпуску Аптеки 36,6.

Список ранее данных:

- Евросеть – цель УТР 10.0%
- ОФЗ 46018 – цель УТМ 6.5%
- СамарОбл-3 – цель УТМ 7.25%
- Аптеки 36.6 – цель УТР 9.75%
- ГАЗ – цель УТР 8.25%
- Копейка-2 – цель УТР 9%
- Куйбышевазот-2 – цель УТМ 8.6%
- Мечел-2 – цель УТР 8%
- ПИК-5 – цель УТР 11%
- РусСтанд-4 – цель УТМ 8%.

Прогнозы – Рынок достиг локального ценового максимума

Несмотря на то, что мы, как и прежде, верим, что рублевые выпуски обладают большим долгосрочным потенциалом за счет дальнейшего сужения спреда к рынку еврообондов, в краткосрочной перспективе рост представляется маловероятным, а цены довольно большой части бумаг выглядят высокими, особенно в преддверии периода налоговых платежей и, соответственно, потенциальных проблем с ликвидностью.

Соответственно, мы рекомендуем участникам воздержаться от активного занятия спекулятивных позиций в ближайшие дни.

Дмитрий Дудкин, CFA, DudkinDI@uralsib.ru

Анастасия Залеская, za_av@uralsib.ru

ТАТНЕФТЬ

Высокие предварительные результаты за 2005 г. по US GAAP

Отрывочная картина, ожидаем полной отчетности. Опубликованные Татнефтью предварительные финансовые показатели за 2005 г. по US GAAP незначительно расходятся с нашими оценками. Прежде чем вносить возможные изменения в модель компании, мы предпочитаем дождаться полной финансовой отчетности. На наш взгляд, хорошие предварительные результаты обеспечат поддержку котировкам акций Татнефти.

Рост выручки на 49%, чистой прибыли – на 43%. Вчера Татнефть частично опубликовала предварительные финансовые показатели за 2005 г. по US GAAP, которые превзошли наши ожидания в части выручки. Выручка компании увеличилась на 49% с уровня 2004 г. до 10,1 млрд



долл., а чистая прибыль выросла на 43% и составила 1,2 млрд долл., оказавшись несколько ниже наших прогнозов. Как заявила компания, полная финансовая отчетность будет обнародована в октябре 2006 г.

Увеличение доказанных запасов. Помимо предварительных финансовых результатов, Татнефть сообщила о том, что аудитор резервов переоценил доказанные запасы компании, увеличив их объем на 1% по сравнению с прежней оценкой.

Выручка незначительно превысила наш прогноз

Отчет о прибылях по US GAAP, млн долл.

| | 2004 | 2005 | Изм. за год, % | 2005П | Разн., % |
|-------------------------|--------|---------|----------------|---------|----------|
| Совокупная выручка | 7177,0 | 10664,8 | 49 | 10156,0 | 5,0 |
| Чистая прибыль | 813,0 | 1165,7 | 43 | 1191,0 | -2,1 |
| Норма чистой прибыли, % | 11,3 | 10,9 | | | |

Источники: Татнефть, оценка УРАЛСИБа

Каюс Рапану, rap_ca@uralsib.ru
Алексей Кормицков, kor_an@uralsib.ru

Дальсвязь

Риск неблагоприятного судебного решения по налоговым долгам

Есть шансы отстоять позиции. Несмотря на то, что Дальсвязи удалось сократить первоначальный размер предъявленных налоговых претензий, судебное решение было вынесено в пользу Федеральной налоговой службы (ФНС) и носит негативный характер для Дальсвязи. Налоговые претензии могут достигнуть приблизительно 24 млн долл. – львиная доля денежного потока компании. Однако у Дальсвязи остаются шансы отстоять свои позиции в Апелляционном суде. Пессимистичные прогнозы могут также распространиться и на все дочерние компании Связьинвеста, в частности, ЮТК, ЦентрТелеком и Ростелеком, которым тоже предъявлены налоговые претензии. Мы пока не вносим коррективы в финансовую модель Дальсвязи до окончательного судебного решения.

Пока оспорено лишь 10% налоговой задолженности. Московский Арбитражный суд вынес решение в пользу ФНС и обязал Дальсвязь погасить задолженность по налогам, однако первоначальный размер налоговых недоимок был сокращен на 10% до 24 млн долл. Дальсвязь намерена оспорить данное решение. Причина, по которой были предъявлены налоговые претензии к компании, состояла в неверных расчетах платежей за передачу трафика дальней связи.

Угроза «дочкам» Связьинвеста. Размер налоговых претензий к Дальсвязи сейчас составляет 24 млн долл. или 27% от OIBDA компании за 2005 г. по МСФО. Размер предъявленных ЮТК налоговых недоимок составляет 24 млн долл. – 20% от OIBDA компании, а налоговая задолженность Центртелекома – 88 млн долл. – 35% от OIBDA за 2005 г. Наибольшие налоговые недоимки предъявлены к Ростелекому – 130 млн долл. или 27% от OIBDA за 2005 г. по МСФО.



Потенциальная угроза для компаний Связьинвеста

Налоговые претензии, млн долл.

| | Налоговые недоимки, млн долл. | % от OIBDA, 2005 г. | % от рыночной капитализации |
|--------------|-------------------------------|---------------------|-----------------------------|
| Дальсвязь | 24 | 28% | 6,3% |
| ЦентрТелеком | 88 | 35% | 8,2% |
| ЮТК | 34 | 19% | 7,2% |
| Ростелеком | 130 | 27% | 3,3% |

Источники: "Ведомости", данные компаний, оценка УРАЛСИБа

Константин Чернышев, che_kb@uralsib.ru
Станислав Юдин, yud_sa@uralsib.ru



Рынок рублевых облигаций

| Выпуск | Объем выпуска, млн. руб. | Купонная ставка, % | Дата | | | Месяцев до | | Цена | Изм. | Торговый объем, руб. | Котировки | | Доходность, % | | | | DVO1 | Рейтинг | | Сред. бп |
|--------------------------------|--------------------------|--------------------|-------------|-----------|-------------|------------|--------|--------|-------|----------------------|-----------|---------|---------------|--------|-------|--------|------|---------|------------|----------|
| | | | купона | оферты | погаш. | офрт. | погаш. | | | | покупка | продажа | офрт. | погаш. | HPR | текущ. | | S&P/M | Уралсиб | |
| КОРПОРАТИВНЫЕ ОБЛИГАЦИИ | | | | | | | | | | | | | | | | | | | | |
| госкомпании | | | | | | | | | | | | | | | | | | | | |
| Аижж | 1 070 | 11,00 | 01.дек.06 | | 01.дек.08 | | 27,0 | | | | | | | | | | | | | |
| Аижж-2 | 1 500 | 11,00 | 01.фев.07 | | 01.фев.10 | | 41,2 | | | | | | | | | | | | | |
| Аижж-3 | 2 250 | 9,40 | 15.окт.06 | | 15.окт.10 | | 49,8 | | | | 111,00 | 111,15 | | | | | | | | |
| Аижж-4 | 900 | 8,70 | 01.ноя.06 | | 01.фев.12 | | 65,6 | | | | 105,80 | 106,33 | | | | | | | | |
| Аижж-5 | 2 200 | 7,35 | 15.окт.06 | | 15.окт.12 | | 74,1 | | | | 106,00 | 107,00 | | | | | | | | |
| Аижж-6 | 2 500 | 7,40 | 15.окт.06 | | 15.июл.14 | | 95,4 | | | | | 100,05 | | | | | | | | |
| ВТБ-4 | 5 000 | 6,50 | 21.сен.06 | | 19.мар.09 | | 30,6 | | | | | | | | | | | | | |
| ВТБ-5 | 15 000 | 6,20 | 26.окт.06 | 26.апр.07 | 17.окт.13 | | 86,4 | 7,5 | | | | | | | | | | | BBB/Baa2 | |
| ВТБ-6 | 15 000 | 6,50 | 18.окт.06 | 20.июл.07 | 06.июл.16 | | 119,5 | 10,3 | | | | | | | | | | | BBB/Baa2 | |
| Газпром-3 | 10 000 | 8,11 | 18.январ.07 | | 18.январ.10 | | 4,2 | 100,98 | -0,05 | 1 009 800 | 100,85 | 101,10 | | 5,27 | 5,18 | 8,03 | 0,34 | | BB+/Baa2 | |
| Газпром-4 | 5 000 | 8,22 | 14.фев.07 | | 10.фев.10 | | 41,5 | 104,52 | -0,01 | 165 402 222 | 104,55 | 104,65 | | 6,83 | | 7,86 | 2,99 | | BBB/Baa2 | |
| Газпром-5 | 5 000 | 7,58 | 10.окт.06 | | 09.окт.07 | | 13,0 | | | | | 102,00 | | | | | | | BB+/Baa2 | |
| Газпром-6 | 5 000 | 6,95 | 08.фев.07 | | 06.авг.09 | | 35,3 | 100,64 | | 127 834 594 | 100,40 | 100,75 | | 6,81 | | 6,91 | 3,57 | | BB+/Baa2 | |
| Гидро-ОГК | 5 000 | 8,10 | 03.январ.07 | | 29.июн.11 | | 58,3 | 102,23 | -0,04 | 50 091 524 | 102,30 | 102,40 | | 7,68 | | 7,92 | 3,82 | | BB+/Baa2 | |
| МОЭСК-1 | 6 000 | 8,05 | 13.мар.07 | | 06.сен.11 | | 60,6 | | | | | | | | | | | | | |
| РЖД-2 | 4 000 | 7,75 | 06.дек.06 | | 05.дек.07 | | 14,9 | 101,75 | 0,05 | 53 708 153 | 101,50 | 101,90 | | 6,33 | | 7,62 | 1,15 | | BBB-/Baa2 | |
| РЖД-3 | 4 000 | 8,33 | 06.дек.06 | | 02.дек.09 | | 39,2 | 104,78 | 0,43 | 6 286 770 | 104,15 | 104,82 | | 6,76 | | 7,95 | 2,85 | | BBB-/Baa2 | |
| РЖД-4 | 10 000 | 6,59 | 14.дек.06 | | 14.июн.07 | | 9,1 | | | 50 250 000 | 100,25 | 100,70 | | | | | | | BBB-/Baa2 | |
| РЖД-5 | 10 000 | 6,67 | 26.январ.07 | | 23.январ.09 | | 28,8 | 99,95 | -0,15 | 149 926 000 | 99,95 | 100,05 | | 6,80 | | 6,67 | 2,09 | | BBB-/Baa2 | |
| РЖД-6 | 10 000 | 7,35 | 15.ноя.06 | | 10.ноя.10 | | 50,6 | 101,65 | 0,20 | 686 909 335 | 101,60 | 101,72 | | 7,00 | | 7,23 | 3,48 | | BBB-/Baa2 | |
| РЖД-7 | 5 000 | 7,55 | 15.ноя.06 | | 07.ноя.12 | | 74,9 | 102,65 | 0,05 | 51 351 027 | 102,65 | 102,80 | | 7,13 | | 7,36 | 4,84 | | BBB-/Baa2 | |
| ФСК ЭЭС | 5 000 | 8,80 | 19.дек.06 | | 18.дек.07 | | 15,4 | | | | 103,05 | 103,15 | | | | | | | V+/Baa2(P) | |
| ФСК ЭЭС-2 | 7 000 | 8,25 | 26.дек.06 | | 22.июн.10 | | 45,9 | 104,00 | -0,03 | 105 208 481 | 103,95 | 104,10 | | 7,14 | | 7,93 | 3,24 | | V+/Baa2(P) | |
| ФСК ЭЭС-3 | 7 000 | 7,10 | 15.дек.06 | | 12.дек.08 | | 27,4 | 100,16 | 0,03 | 80 161 002 | 100,15 | 100,19 | | 7,14 | | 7,09 | 1,98 | | V+/Baa2(P) | |
| СЫРЬЕ | | | | | | | | | | | | | | | | | | | | |
| Белон | 1 500 | 9,10 | 06.дек.06 | | 03.июн.09 | | 33,1 | 100,78 | -0,11 | 30 238 400 | 100,71 | 100,80 | | 8,95 | | 9,03 | 2,29 | | | |
| Итера | 1 200 | 9,75 | 07.дек.06 | | 07.дек.07 | | 15,0 | 101,32 | -0,08 | 6 587 300 | 101,30 | 101,40 | | 8,76 | | 9,62 | 1,11 | | | |
| Кокс | 3 000 | 8,95 | 18.январ.07 | | 16.июл.09 | | 34,6 | 100,95 | 0,00 | 15 642 000 | 100,85 | 100,90 | | 8,74 | | 8,87 | 2,39 | | | |
| Лукойл | 6 000 | 7,25 | 21.ноя.06 | 20.ноя.07 | 17.ноя.09 | | 14,4 | 101,65 | -0,19 | 1 219 800 | 101,10 | 101,79 | | 5,86 | | 6,77 | 7,13 | 2,76 | BB+/Baa2 | |
| Новатэк | 1 000 | 9,40 | 30.ноя.06 | | 30.ноя.06 | | 2,6 | | | | | | | | | | | | BB-/Baa2 | |
| РуссНефть | 7 000 | 9,25 | 15.дек.06 | 12.дек.08 | 10.дек.10 | | 51,6 | 101,11 | -0,04 | 2 022 | 101,07 | 101,12 | | 8,87 | | 9,15 | 1,94 | | | |
| СУЭК-2 | 1 000 | 8,50 | 16.ноя.06 | | 15.фев.07 | | 5,2 | | | | | | | | | | | | C | |
| ТНК-ВР | 3 000 | 15,00 | 28.ноя.06 | | 28.ноя.06 | | 2,5 | | | 45 800 820 | | 103,00 | | | | | | | BB+/Baa2 | |
| Удмуртнефть | 1 500 | 9,50 | 01.дек.06 | 01.дек.06 | 01.мар.08 | | 17,8 | 100,17 | 0,06 | 36 161 480 | 100,17 | 100,22 | | 8,97 | | 8,67 | 9,48 | 0,20 | | |
| металлургия | | | | | | | | | | | | | | | | | | | | |
| Амурметалл | 1 500 | 9,80 | 01.мар.07 | | 26.фев.09 | | 29,9 | 101,80 | 0,17 | 14 430 731 | 101,60 | 101,80 | | | | 9,63 | | | | |
| Маир | 500 | 12,30 | 03.окт.06 | | 03.апр.07 | | 6,7 | 100,03 | 0,03 | 3 551 899 | 100,15 | 100,50 | | 12,80 | 11,96 | 12,30 | 0,48 | | | |
| Макси-Групп | 3 000 | 11,25 | 14.сен.06 | 13.сен.07 | 12.мар.09 | | 12,2 | 30,4 | | | | | | | | | | | | |
| Мечел | 5 000 | 8,40 | 20.дек.06 | 16.июн.10 | 12.июн.13 | | 45,7 | 82,1 | 0,04 | 65 328 000 | 100,45 | 100,60 | | 8,40 | | 8,36 | 3,06 | | B | |
| РусАлФин-2 | 5 000 | 8,00 | 20.ноя.06 | | 20.май.07 | | 8,3 | 100,75 | 0,09 | 61 396 493 | 100,61 | 100,75 | | 6,95 | 6,68 | 7,94 | 0,64 | | NR | |
| РусАлФин-3 | 6 000 | 7,20 | 21.сен.06 | | 21.сен.08 | | 24,6 | | | | | | | | | | | | NR | |
| Северсталь | 3 000 | 8,10 | 28.дек.06 | | 28.июн.07 | | 9,6 | | | | 100,00 | 101,50 | | | | | | | BB-/B2 | |
| ТЧМ-2 | 1 000 | 9,75 | 02.дек.06 | 02.дек.06 | 02.дек.07 | | 2,7 | 14,8 | | | | | | | | | | | A- | |
| Хайленд Голд | 750 | 12,00 | 04.окт.06 | 04.окт.06 | 02.апр.08 | | 0,7 | 18,9 | | | | 100,49 | | | | | | | | |
| телекоммуникации | | | | | | | | | | | | | | | | | | | | |
| ВолгаТел-2 | 3 000 | 8,20 | 05.дек.06 | 02.дек.08 | 30.ноя.10 | | 27,0 | 51,3 | | 50 425 000 | 100,85 | 100,97 | | | | | | | B+ | |
| ВолгаТел-3 | 2 300 | 8,50 | 05.дек.06 | | 30.ноя.10 | | 51,3 | 101,75 | 0,84 | 11 345 125 | 101,71 | 101,90 | | 8,02 | | 8,35 | 2,71 | | B+ | |
| Дальсвязь | 1 000 | 13,00 | 15.ноя.06 | | 15.ноя.06 | | 2,1 | | | | | 100,95 | | | | | | | B | |
| Дальсвязь-2 | 2 000 | 8,85 | 06.дек.06 | 04.июн.10 | 30.май.12 | | 45,3 | 69,5 | | | 100,76 | 100,20 | | | | | | | B | |
| Дальсвязь-3 | 1 500 | 8,60 | 06.дек.06 | | 03.июн.09 | | 33,1 | 101,00 | 0,00 | 2 024 010 | 100,95 | 101,28 | | 8,22 | | 8,51 | 1,81 | | B | |
| МГТС-4 | 1 500 | 7,10 | 25.окт.06 | 25.апр.07 | 22.апр.09 | | 7,5 | 31,7 | | | | | | | | | | | BB-/Ba3 | |
| МГТС-5 | 1 500 | 8,30 | 28.ноя.06 | 29.май.07 | 25.май.10 | | 8,6 | 45,0 | | | | | | | | | | | BB-/Ba3 | |
| Мегафон-2 | 1 500 | 9,28 | 11.окт.06 | | 11.апр.07 | | 7,0 | | | | 101,25 | 102,80 | | | | | | | BB- | |
| Мегафон-3 | 3 000 | 9,25 | 17.окт.06 | | 15.апр.08 | | 19,3 | | | | 102,90 | 103,30 | | | | | | | BB- | |
| С-3Тел-2 | 1 500 | 7,50 | 04.окт.06 | | 03.окт.07 | | 12,8 | | | 38 100 000 | 99,75 | 100,25 | | | | | | | B+ | |
| С-3Тел-3 | 1 500 | 9,25 | 30.ноя.06 | 28.фев.08 | 24.фев.11 | | 17,8 | 54,2 | 0,30 | 528 384 | 102,20 | 103,50 | | 7,71 | | 9,03 | 1,32 | | B+ | |
| СибирьТел-4 | 2 000 | 12,50 | 04.январ.07 | | 05.июл.07 | | 9,8 | 103,85 | -0,04 | 55 015 500 | 103,77 | 103,99 | | 7,61 | 7,28 | 12,04 | 0,77 | | B | |
| СибирьТел-5 | 3 000 | 9,20 | 27.окт.06 | | 25.апр.08 | | 19,7 | 102,11 | -1,05 | 1 021 | 102,10 | 102,25 | | 7,93 | | 9,01 | 1,46 | | B | |
| СибирьТел-6 | 2 000 | 7,85 | 21.сен.06 | 23.сен.08 | 16.сен.10 | | 24,7 | 48,8 | | | | | | | | | | | B | |
| СибирьТел-7 | 2 000 | 8,65 | 22.ноя.06 | | 20.май.09 | | 32,7 | 101,50 | 0,11 | 2 030 000 | 101,35 | 101,60 | | 8,17 | | 8,52 | 2,31 | | B | |
| СМАРТС-2 | 500 | 10,00 | 26.дек.06 | | 26.июн.07 | | 9,5 | 99,42 | -0,47 | 1 795 519 | 98,01 | 99,85 | | 11,04 | 10,57 | 10,06 | 0,70 | | B- | |
| СМАРТС-3 | 1 000 | 14,10 | 03.окт.06 | 06.окт.06 | 29.сен.09 | | 0,8 | 37,1 | -0,97 | 29 589 | 98,90 | 99,39 | | 38,23 | 32,42 | 14,30 | 0,05 | | B- | |
| Таттелеком | 600 | 11,75 | 06.ноя.06 | | 06.май.07 | | 7,8 | | | | | 103,30 | | | | | | | | |
| УрСИ-4 | 3 000 | 9,99 | 02.ноя.06 | | 01.ноя.07 | | 13,8 | 103,05 | -1,71 | 1 133 550 | 102,91 | 103,25 | | 7,25 | | 9,69 | 1,06 | | B+ | |
| УрСИ-5 | 2 000 | 9,19 | 19.окт.06 | | 17.апр.08 | | 19,4 | 102,00 | -0,01 | 1 020 | 102,00 | 103,49 | | 7,97 | | 9,01 | 1,44 | | B+ | |
| УрСИ-6 | 2 000 | 8,20 | 23.ноя.06 | 20.ноя.08 | 17.ноя.11 | | 26,6 | 63,0 | | 3 022 500 | 100,55 | 100,80 | | | | | | | B+ | |
| УрСИ-7 | 3 000 | 8,40 | 19.сен.06 | 17.мар.09 | 13.мар.12 | | 30,5 | 66,9 | | | | | | | | | | | B+ | |
| Центртел-4 | 5 623 | 13,80 | 18.фев.07 | | 21.авг.09 | | 35,8 | | -0,58 | 437 175 484 | | | | | | | | | | |



Рынок рублевых облигаций

| Выпуск | Объем выпуска, млн. руб. | Купонная ставка, % | Дата | | | Месяцев до | | Цена | Изм. | Торговый объем, руб. | Котировки | | Доходность, % | | | | DVO1 | Рейтинг | | Сред. бл |
|--|--------------------------|--------------------|-------------|-------------|-------------|------------|--------|--------|-------|----------------------|-----------|---------|---------------|--------|-------|--------|------|---------|---------|----------|
| | | | купона | оферты | погаш. | офрт. | погаш. | | | | покупка | продажа | офрт. | погаш. | HPR | текущ. | | S&P/M | Уралсиб | |
| КОРПОРАТИВНЫЕ ОБЛИГАЦИИ (продолжение) | | | | | | | | | | | | | | | | | | | | |
| Нутритек | 1 200 | 11,00 | 12.дек.06 | 12.июн.07 | 09.июн.09 | 9,1 | 33,3 | 100,40 | 0,00 | 33 132 | 100,20 | 100,50 | 10,85 | | 10,42 | 10,96 | 0,66 | | B | 570 |
| ОГО-1 | 1 100 | 15,50 | 21.окт.06 | | 22.апр.07 | | 7,4 | 101,18 | -0,11 | 2 790 734 | 101,15 | 101,21 | | 13,39 | 10,52 | 15,32 | 0,46 | | C+ | 825 |
| ОГО-2 | 1 200 | 12,95 | 26.фев.07 | 31.авг.07 | 25.фев.09 | 11,7 | 29,9 | 99,80 | 0,05 | 998 000 | 99,60 | 99,90 | 13,75 | 13,47 | 13,25 | 12,98 | 0,82 | | C+ | 860 |
| ОСТ-2 | 1 000 | 12,90 | 09.ноя.06 | 10.май.07 | 08.май.08 | 8,0 | 20,1 | 99,48 | 0,14 | 264 611 | 99,43 | 99,68 | 14,00 | | 13,07 | 12,97 | 0,57 | | C+ | 886 |
| ОтелЛек-2 | 1 000 | 10,25 | 20.фев.07 | 21.авг.07 | 17.фев.09 | 11,4 | 29,6 | | | | 99,50 | 99,85 | | | | | | | | |
| Очаково-2 | 1 500 | 8,50 | 14.сен.06 | | 11.сен.08 | | 24,3 | 99,27 | 0,21 | 21 164 408 | 99,25 | 99,34 | | 9,22 | | 8,56 | 1,34 | | B- | 350 |
| ПИТ-1 | 1 000 | 12,00 | 28.сен.06 | | 28.сен.06 | | 0,5 | | | | | | | | | | | | C | |
| ПИТ-2 | 1 500 | 14,25 | 25.сен.06 | 25.сен.06 | 23.мар.09 | 0,4 | 30,7 | | | | 100,20 | 100,30 | | | | | | | C | |
| ПраймДон | 1 000 | 12,50 | 10.ноя.06 | | 10.ноя.06 | | 1,9 | 100,09 | -0,01 | 100 090 | 100,10 | 100,15 | | 12,39 | 11,79 | 12,49 | 0,14 | | C+ | 724 |
| Талосто | 1 000 | 10,00 | 09.мар.07 | 14.сен.07 | 06.мар.09 | 12,2 | 30,2 | | | | 99,75 | 100,25 | | | | | | | | |
| Черкизово | 2 000 | 8,85 | 05.дек.06 | 02.дек.08 | 31.май.11 | 27,0 | 57,4 | | | | 99,85 | 100,00 | | | | | | | | |
| ЭФКО-2 | 1 500 | 10,50 | 26.январ.07 | 26.январ.10 | 22.январ.10 | 4,5 | 40,9 | 100,20 | 0,07 | 4 008 000 | 100,15 | 100,25 | 10,11 | | 9,81 | 10,48 | 0,34 | | C- | 497 |
| Юнимилк | 2 000 | 9,75 | 13.мар.07 | 08.сен.09 | 06.сен.11 | 36,4 | 60,6 | | | | | | | | | | | | | |
| розничная торговля | | | | | | | | | | | | | | | | | | | | |
| Автомир | 1 000 | 11,66 | 06.мар.07 | 11.сен.07 | 01.сен.09 | 12,1 | 36,1 | | | | | | | | | | | | | |
| АЛПИ-Инвест | 1 500 | 10,99 | 23.фев.07 | 29.авг.07 | 21.авг.09 | 11,7 | 35,8 | | | | | | | | | | | | | |
| Аптеки 36.6 | 3 000 | 9,89 | 02.январ.07 | 03.июл.08 | 30.июн.09 | 22,0 | 34,0 | 101,30 | 0,05 | 785 075 | 101,00 | 101,30 | 10,06 | | | 9,76 | 1,57 | | | 423 |
| Арбат-Престиж | 1 500 | 10,50 | 22.дек.06 | 22.июн.07 | 20.июн.08 | 9,4 | 21,5 | | | | | | | | | | | | | |
| Виктория | 1 500 | 9,90 | 01.фев.07 | 01.фев.07 | 29.январ.09 | 4,7 | 29,0 | | | 10 910 900 | 99,90 | 100,30 | | | | | | | | |
| Детский Мир | 1 150 | 8,50 | 08.фев.07 | | 29.январ.15 | | 102,0 | 99,00 | 0,00 | 1 980 | 98,00 | 98,98 | | 8,86 | | 8,59 | 5,60 | | | 228 |
| Дикая Орхидея | 1 000 | 11,30 | 12.окт.06 | 12.апр.07 | 09.апр.09 | 7,0 | 31,3 | 100,36 | 0,01 | 13 629 309 | 100,32 | 100,50 | 11,07 | | 10,44 | 11,26 | 0,51 | | | 592 |
| Дикси | 3 000 | 9,25 | 21.сен.06 | | 17.мар.11 | | 54,9 | | | | | | | | | | | | | |
| Евросеть-2 | 3 000 | 10,25 | 05.дек.06 | 07.дек.07 | 02.июн.09 | 15,0 | 33,1 | 100,05 | 0,15 | 30 531 258 | 100,03 | 100,12 | 10,37 | | | 10,24 | 1,08 | | | 500 |
| Инком-Лада | 700 | 17,00 | 23.ноя.06 | 14.дек.06 | 22.ноя.07 | 3,1 | 14,5 | | | | 100,50 | 100,80 | | | | | | | | C |
| Инком-Лада-2 | 1 400 | 11,75 | 17.ноя.06 | 16.фев.07 | 12.фев.10 | 5,2 | 41,6 | 100,44 | 0,44 | 36 283 960 | 100,10 | 100,20 | 11,10 | | 10,58 | 11,70 | 0,38 | | | 595 |
| Копейка | 1 200 | 9,75 | 19.сен.06 | 19.дек.06 | 17.июн.08 | 3,2 | 21,4 | | | | | | | | | | | | | B- |
| Копейка-2 | 4 000 | 8,70 | 22.ноя.06 | 18.фев.09 | 15.фев.12 | 29,6 | 66,0 | 99,43 | -0,03 | 6 123 502 | 99,30 | 99,43 | 9,27 | | | 8,75 | 2,02 | | B- | 322 |
| Магнит | 2 000 | 9,34 | 22.ноя.06 | | 19.ноя.08 | | 26,6 | 101,90 | -0,07 | 525 804 | 102,00 | 102,00 | | 8,53 | | 9,17 | 1,91 | | | 251 |
| Марта-Финанс | 700 | 14,84 | 23.ноя.06 | | 22.май.08 | | 20,6 | 102,54 | -0,26 | 1 553 543 | 102,30 | 102,94 | | 13,51 | | 14,47 | 1,41 | | | 779 |
| Марта-Финанс-2 | 1 000 | 11,75 | 06.дек.06 | 07.июн.07 | 06.дек.09 | 8,9 | 39,3 | 99,49 | 0,09 | 984 992 | 99,05 | 99,52 | 12,80 | | 12,10 | 11,81 | 0,64 | | | 765 |
| Марта-Финанс-3 | 2 000 | 13,00 | 01.фев.07 | 05.фев.08 | 02.авг.11 | 17,0 | 59,5 | 100,06 | | 7 553 427 | 100,00 | 100,14 | 13,24 | | | 12,99 | 1,17 | | | 775 |
| Матрица | 1 200 | 12,32 | 13.дек.06 | 13.июн.07 | 10.дек.08 | 9,1 | 27,3 | 99,21 | 0,10 | 496 050 | 99,10 | 99,30 | 13,84 | | 13,08 | 12,42 | 0,65 | | | 870 |
| МИР | 1 000 | 9,89 | 27.дек.06 | 27.дек.06 | 27.дек.07 | 3,5 | 15,7 | 100,10 | 0,08 | 1 001 000 | 100,00 | 100,10 | 9,65 | | 9,34 | 9,88 | 0,27 | | | 451 |
| Монетка | 1 000 | 10,70 | 16.ноя.06 | 15.ноя.07 | 14.май.09 | 14,3 | 32,5 | 99,90 | 0,20 | 14 985 000 | 99,15 | 100,00 | 11,05 | | | 10,71 | 1,02 | | | 573 |
| Перекресток | 1 500 | 8,15 | 09.январ.07 | 10.июл.07 | 08.июл.08 | 10,0 | 22,1 | | | | 100,00 | | | | | | | | | B |
| Пятерочка | 1 500 | 11,45 | 15.ноя.06 | | 12.май.10 | | 44,6 | | | | | | | | | | | | | B+/B1 |
| Пятерочка-2 | 3 000 | 9,30 | 19.дек.06 | | 14.дек.10 | | 51,8 | 104,46 | 0,26 | 13 757 900 | 103,95 | 104,23 | | 8,20 | | 8,90 | 3,50 | | | 191 |
| Техносила | 2 000 | 9,50 | 30.ноя.06 | 29.май.08 | 27.май.10 | 20,8 | 45,1 | 99,85 | 0,00 | 142 486 948 | 99,50 | 99,80 | 9,81 | | | 9,51 | 1,47 | | | 406 |
| сервис | | | | | | | | | | | | | | | | | | | | |
| Агрохолдинг | 1 000 | 13,00 | 14.окт.06 | 14.июл.07 | 18.июл.09 | 10,1 | 34,6 | | | | | | | | | | | | | |
| ДжФСи-2 | 1 200 | 13,00 | 05.дек.06 | 26.дек.06 | 04.дек.07 | 3,5 | 14,9 | 100,77 | -0,10 | 1 511 550 | 100,70 | 100,95 | 9,75 | | 9,31 | 12,90 | 0,27 | | B- | C+ |
| Евросервис | 1 500 | 14,00 | 19.сен.06 | 19.дек.06 | 18.дек.07 | 3,2 | 15,4 | | | | | | | | | | | | | |
| КААД-2 | 3 000 | 11,59 | 23.ноя.06 | 23.ноя.06 | 22.май.08 | 2,4 | 20,6 | 99,80 | -0,01 | 7 564 115 | 99,91 | 100,15 | 12,83 | | 12,21 | 11,61 | 0,18 | | B- | NR |
| Лавера | 1 000 | 11,25 | 12.окт.06 | 12.апр.07 | 08.апр.10 | 7,0 | 43,4 | 100,42 | 0,02 | 4 518 900 | 100,35 | 100,44 | 11,50 | | 10,69 | 11,20 | 0,52 | | | 768 |
| ММК-Трансфинанс | 650 | 11,50 | 11.январ.07 | 16.январ.07 | 10.июл.08 | 4,2 | 22,2 | 100,46 | 0,06 | 15 112 200 | 100,40 | 100,65 | 9,79 | | 9,47 | 11,45 | 0,32 | | | 636 |
| Мособлгаз | 1 000 | 10,75 | 22.дек.06 | | 21.дек.08 | | 27,7 | | | | 102,05 | 102,20 | | | | | | | | |
| РКС | 1 500 | 9,70 | 18.окт.06 | 17.окт.07 | 15.апр.09 | 13,3 | 31,5 | 100,73 | 0,10 | 1 511 765 | 100,65 | 100,95 | 9,17 | | | 9,63 | 0,98 | | | 391 |
| Росинтер-2 | 400 | 10,00 | 04.окт.06 | | 02.июл.08 | | 21,9 | | | | | | | | | | | | | C |
| Росинтер-3 | 1 000 | 11,00 | 01.дек.06 | 01.дек.06 | 26.ноя.10 | 2,6 | 51,2 | | | | | | | | | | | | | C |
| Санвай | 3 000 | 11,66 | 06.дек.06 | 06.июн.07 | 03.дек.08 | 8,9 | 27,1 | | | | 100,95 | 101,25 | | | | | | | | |
| Трансаэрс | 2 500 | 11,65 | 08.фев.07 | 09.авг.07 | 05.фев.09 | 11,0 | 29,2 | | | | 100,42 | 100,80 | | | | | | | | |
| ЭйрЮнион | 1 500 | 13,00 | 14.ноя.06 | 15.май.07 | 10.ноя.09 | 8,1 | 38,5 | 99,31 | 0,10 | 138 370 393 | 99,11 | 99,40 | 14,84 | | 13,98 | 13,09 | 0,56 | | | 970 |
| ЮТэйр | 1 000 | 10,65 | 22.ноя.06 | | 22.ноя.06 | | 2,3 | 100,15 | 0,00 | 2 003 000 | 100,07 | 100,24 | | 9,91 | 9,54 | 10,63 | 0,18 | | | 477 |
| строительство | | | | | | | | | | | | | | | | | | | | |
| Адамант | 500 | 13,10 | 07.дек.06 | | 05.июн.08 | | 21,0 | 101,20 | -0,01 | 57 684 | 101,20 | 101,40 | | 12,07 | | 12,94 | 1,45 | | | B- |
| Адамант-2 | 2 000 | 11,25 | 23.ноя.06 | 24.май.07 | 20.май.10 | 8,4 | 44,8 | | | | 99,96 | 100,03 | | | | | | | | B- |
| ГлМосСтрой-2 | 4 000 | 11,50 | 21.сен.06 | 20.сен.07 | 17.мар.11 | 12,4 | 54,9 | | | | | | | | | | | | | |
| ЛенСпецСМУ | 1 000 | 12,00 | 26.окт.06 | 24.апр.08 | 22.апр.10 | 19,6 | 43,9 | | | 13 170 370 | 99,80 | 99,94 | | | | | | | | C+ |
| ЛСР | 1 000 | 11,00 | 21.сен.06 | 22.мар.07 | 20.мар.08 | 6,3 | 18,5 | | | | | | | | | | | | | |
| Миракс Групп | 1 000 | 11,50 | 20.фев.07 | | 19.авг.08 | | 23,5 | 100,38 | -0,01 | 2 328 736 | 100,25 | 100,40 | | 11,07 | | 11,46 | 1,62 | | | 513 |
| ПИК-5 | 1 120 | 10,20 | 21.ноя.06 | 22.май.07 | 20.май.08 | 8,4 | 20,5 | 99,25 | 0,10 | 1 037 122 | 99,20 | 99,35 | 11,83 | | 11,31 | 10,28 | 0,60 | | | 669 |
| Стройтрансгаз | 3 000 | 9,60 | 27.дек.06 | | 25.июн.08 | | 21,7 | 101,40 | -0,05 | 101 526 014 | 101,15 | 101,75 | | 8,91 | | 9,47 | 1,57 | | | 309 |
| СУ-155 | 1 500 | 10,50 | 28.сен.06 | | 30.мар.07 | | 6,6 | | | | 100,00 | 1 | | | | | | | | |



Рынок рублевых облигаций

| Выпуск | Объем выпуска, млн. руб. | Купонная ставка, % | Дата | | | Месяцев до | | Цена | Изм. | Торговый объем, руб. | Котировки | | Доходность, % | | | | DVO1 | Рейтинг | | Сред. бл |
|--|--------------------------|--------------------|-----------|-----------|-----------|------------|--------|--------|-------|----------------------|-----------|---------|---------------|--------|-------|--------|------|---------|----------|----------|
| | | | купона | оферты | погаш. | офрт. | погаш. | | | | покупка | продажа | офрт. | погаш. | HPR | текущ. | | S&P/M | Уралсиб | |
| КОРПОРАТИВНЫЕ ОБЛИГАЦИИ (продолжение) | | | | | | | | | | | | | | | | | | | | |
| МИГ-2 | 3 000 | 8,90 | 13.мар.07 | 14.мар.08 | 06.сен.11 | 18,3 | 60,6 | | | | | | | | | | | | | |
| Мотовилиха | 1 500 | 10,00 | 25.янв.07 | 30.июл.07 | 22.янв.09 | 10,7 | 28,7 | | | | 100,20 | 101,23 | | | | | | | | |
| ОМЗ-4 | 900 | | | | 26.фев.09 | | 29,9 | | | | | 99,99 | | | | | | CCC+ | B- | |
| ОМЗ-5 | 1 500 | 8,80 | 06.мар.07 | 03.сен.09 | 30.авг.11 | 36,2 | 60,4 | | | | | | | | | | | CCC+ | B- | |
| ПМЗ | 1 200 | 9,90 | 24.окт.06 | 24.июл.07 | 21.июл.09 | 10,5 | 34,7 | | | | 100,00 | 100,30 | | | | | | | B- | |
| Промтрактор | 1 500 | 9,75 | 04.янв.07 | 12.июл.07 | 03.июл.08 | 10,1 | 22,0 | 100,02 | -0,05 | 26 995 900 | 99,95 | 100,03 | 15,98 | | 15,28 | 9,75 | 0,70 | | 1091 | |
| СалютЭн | 3 000 | 10,15 | 26.дек.06 | 26.дек.06 | 25.дек.07 | 3,5 | 15,6 | 100,21 | 0,10 | 46 352 640 | 100,17 | 100,23 | 9,50 | | 9,19 | 10,13 | 0,27 | | 435 | |
| Сатурн | 1 500 | 9,00 | 22.сен.06 | 24.мар.07 | 23.мар.08 | 6,4 | 18,6 | | | | 100,35 | 100,58 | | | | | | | | |
| ТВЗ-3 | 1 000 | 9,25 | 22.дек.06 | 01.июл.08 | 18.июн.10 | 21,9 | 45,8 | | | | 100,30 | 100,70 | | | | | | | B- | |
| УВЗ | 2 000 | 13,36 | 03.окт.06 | 08.окт.06 | 30.сен.08 | 0,8 | 24,9 | 100,20 | -0,02 | 35 352 793 | 100,18 | 100,24 | 7,67 | | 7,32 | 13,33 | 0,07 | | 253 | |
| УВЗ-2 | 3 000 | 9,35 | 04.окт.06 | 03.окт.07 | 05.окт.10 | 12,8 | 49,4 | 100,64 | 0,04 | 70 134 452 | 100,51 | 100,65 | 8,88 | | 9,29 | 0,95 | | B | 365 | |
| автомобиль | | | | | | | | | | | | | | | | | | | | |
| АвтоВАЗ-2 | 3 000 | 9,20 | 14.фев.07 | 14.фев.07 | 13.авг.08 | 5,1 | 23,3 | 100,70 | 0,06 | 1 510 446 | 100,55 | 100,70 | 7,60 | | 7,43 | 9,14 | 0,40 | | B | |
| АвтоВАЗ-3 | 5 000 | 7,80 | 26.дек.06 | 26.июн.07 | 22.июн.10 | 9,5 | 45,9 | | | | 100,10 | 100,35 | | | | | | | B | |
| ГАЗ | 5 000 | 8,49 | 13.фев.07 | 14.фев.08 | 08.фев.11 | 17,3 | 53,6 | 99,95 | -0,05 | 11 359 330 | 99,96 | 100,00 | 8,67 | | | 8,49 | 1,26 | | 315 | |
| ИжАвто | 1 000 | 10,70 | 14.мар.07 | | 14.мар.07 | | 6,1 | 99,44 | -0,10 | 24 034 277 | 99,44 | 99,59 | | 12,24 | 11,28 | 10,76 | 0,44 | | C- | |
| КАМАЗ-2 | 1 500 | 8,45 | 22.сен.06 | 26.сен.08 | 17.сен.10 | 24,8 | 48,8 | 99,71 | -0,06 | 1 994 | 99,71 | 99,82 | 8,71 | | | 8,47 | 1,76 | | C | |
| СОК-Авто | 1 100 | 12,60 | 26.окт.06 | 26.окт.06 | 24.апр.08 | 1,4 | 19,6 | 100,05 | 0,11 | 684 315 | 99,90 | 100,15 | 12,22 | | 11,61 | 12,59 | 0,11 | | 708 | |
| СС-Авто | 1 500 | 11,25 | 25.янв.07 | 25.янв.07 | 21.янв.10 | 4,5 | 40,9 | | | | | | | | | | | | B | |
| производство | | | | | | | | | | | | | | | | | | | | |
| Арнест | 600 | 10,30 | 25.окт.06 | 25.апр.07 | 29.апр.09 | 7,5 | 32,0 | | | | | | | | | | | | | |
| АЦБК-Инвест-2 | 500 | 11,80 | 21.ноя.06 | 21.ноя.06 | 20.май.08 | 2,3 | 20,5 | 99,89 | -0,31 | 9 467 867 | 100,30 | 100,80 | 12,94 | | 12,31 | 11,81 | 0,17 | | B- | |
| Волга | 1 500 | 12,00 | 13.мар.07 | | 13.мар.07 | | 6,0 | 101,44 | -0,01 | 552 874 | 101,35 | 101,55 | | 9,17 | 8,96 | 11,83 | 0,46 | | B | |
| ГОТЭК-2 | 1 500 | 11,50 | 21.дек.06 | 25.июн.07 | 18.июн.09 | 9,5 | 33,6 | 99,40 | 0,00 | 715 680 | 99,30 | 100,31 | 12,50 | | 11,88 | 11,57 | 0,68 | | C- | |
| ОМК | 3 000 | 9,20 | 07.дек.06 | | 12.июн.08 | | 21,3 | 101,98 | 0,08 | 122 572 041 | 100,92 | 102,10 | | 8,11 | | 9,02 | 1,56 | | 232 | |
| Росконтракт | 700 | 11,70 | 05.дек.06 | | 04.сен.07 | | 11,9 | 99,79 | -0,11 | 156 666 | 99,45 | 99,78 | | 12,47 | 11,91 | 11,72 | 0,83 | | C+ | |
| РусТекстиль-2 | 1 000 | 12,75 | 08.мар.07 | | 05.мар.09 | | 30,1 | 98,00 | -0,30 | 83 500 299 | 98,05 | 98,30 | | 14,62 | | 13,01 | 1,34 | | C- | |
| РусТекстиль-3 | 1 200 | 12,00 | 24.окт.06 | 01.ноя.07 | 20.окт.09 | 13,8 | 37,8 | 97,98 | 0,02 | 12 678 050 | 98,00 | 98,10 | 14,20 | | | 12,25 | 0,94 | | C- | |
| СалаватСтекло | 750 | 11,60 | 26.сен.06 | 26.сен.06 | 25.мар.08 | 0,4 | 18,6 | | | | 102,92 | 103,30 | | | | | | | | |
| СалаватСтекло-2 | 1 200 | 9,28 | 01.ноя.06 | 31.окт.07 | 28.окт.09 | 13,8 | 38,0 | | | | 99,95 | 100,10 | | | | | | | | |
| СвобСокол | 600 | 11,75 | 23.ноя.06 | | 22.ноя.07 | | 14,5 | | | | 99,60 | 100,40 | | | | | | | | |
| ТМК | 2 000 | 10,30 | 20.окт.06 | | 20.окт.06 | | 1,2 | | | | 100,21 | 100,39 | | | | | | | B+ | |
| ТМК-2 | 3 000 | 10,09 | 26.сен.06 | 27.мар.07 | 24.мар.09 | 6,5 | 30,8 | | | 31 839 600 | 101,30 | 101,45 | | | | | | | B+ | |
| ТМК-3 | 5 000 | 7,95 | 20.фев.07 | 19.фев.08 | 15.фев.11 | 17,5 | 53,9 | | | | 100,20 | 100,40 | | | | | | | B- | |
| ЧТПЗ | 3 000 | 9,50 | 20.дек.06 | 18.июн.08 | 16.июн.10 | 21,5 | 45,7 | 102,50 | 0,00 | 1 025 000 | 102,21 | 102,50 | 8,10 | | | 9,27 | 1,58 | | 230 | |
| ЯТХ | 1 000 | 12,00 | 27.окт.06 | 27.окт.06 | 24.окт.08 | 1,5 | 25,7 | 100,04 | 0,14 | 750 318 | 99,96 | 100,04 | 11,72 | | 11,16 | 12,00 | 0,11 | | C+ | |
| финансы | | | | | | | | | | | | | | | | | | | | |
| Абсолют-2 | 1 000 | 9,70 | 02.окт.06 | 04.июл.07 | 30.июн.08 | 9,8 | 21,9 | 100,43 | 0,23 | 10 042 500 | 100,20 | 100,60 | 9,39 | | 8,90 | 9,66 | 0,72 | | B1 | |
| Газбанк | 750 | 11,00 | 21.ноя.06 | 21.ноя.06 | 25.ноя.08 | 2,3 | 26,8 | 100,15 | 0,12 | 10 017 003 | 100,10 | 100,24 | 10,26 | | 9,85 | 10,98 | 0,18 | | B2 | |
| Газпромбанк | 5 000 | 7,10 | 01.фев.07 | | 27.янв.11 | | 53,2 | 99,55 | 0,15 | 69 646 991 | 99,33 | 99,78 | | 7,35 | 7,08 | 7,13 | 3,56 | | Baa2/BB | |
| Зенит | 1 000 | 8,00 | 22.сен.06 | | 24.мар.07 | | 6,4 | 100,33 | 0,16 | 40 112 007 | 100,05 | 100,25 | | 7,48 | 7,08 | 7,97 | 0,49 | | B1 | |
| Зенит-2 | 2 000 | 8,39 | 15.фев.07 | | 16.фев.09 | | 29,6 | | | | 99,95 | 100,05 | | | | | | | B1 | |
| Импэксбанк-2 | 1 000 | 7,50 | 20.окт.06 | 21.апр.07 | 20.апр.08 | 7,3 | 19,5 | | | | 100,00 | 100,20 | | | | | | | BB+/Baa2 | |
| Импэксбанк-3 | 1 300 | 9,25 | 11.ноя.06 | 16.май.07 | 13.ноя.09 | 8,2 | 38,6 | | | | | | | | | | | | BB+/Baa2 | |
| КИТ Финанс | 2 000 | 10,50 | 17.дек.06 | 22.дек.06 | 18.дек.08 | 3,3 | 27,6 | 100,63 | -0,07 | 2 013 | 100,60 | 100,70 | 8,18 | | 7,93 | 10,43 | 0,26 | | 303 | |
| МастерБанк-2 | 1 000 | 11,75 | 24.ноя.06 | 25.май.07 | 23.май.08 | 8,5 | 20,6 | 100,47 | 0,47 | 11 956 500 | 99,95 | 100,00 | 11,28 | | 10,65 | 11,70 | 0,62 | | 613 | |
| МИА-2 | 1 000 | 9,50 | 07.ноя.06 | 06.фев.07 | 09.авг.08 | 4,9 | 23,2 | 100,20 | 0,17 | 1 002 000 | 100,00 | 100,20 | 9,27 | | 8,90 | 9,48 | 0,36 | | 413 | |
| МИА-3 | 1 500 | 9,40 | 30.ноя.06 | 30.авг.07 | 23.фев.12 | 11,7 | 66,3 | | | | | | | | | | | | | |
| МКБ | 500 | 10,50 | 25.окт.06 | | 25.апр.07 | | 7,5 | 100,25 | 0,07 | 21 342 210 | 100,17 | 100,25 | | 10,45 | 9,93 | 10,47 | 0,55 | | B1 | |
| ММБ-1 | 1 000 | 8,30 | 13.фев.07 | | 13.фев.07 | | 5,1 | | | | | | | | | | | | BB | |
| МОИА | 1 500 | 9,00 | 21.дек.06 | 25.дек.06 | 21.дек.10 | 3,4 | 52,0 | | | 10 251 500 | 100,60 | 102,75 | | | | | | | | |
| МОИА-2 | 3 000 | 7,99 | 08.мар.07 | 19.дек.07 | 07.сен.11 | 15,4 | 60,7 | | | | | | | | | | | | | |
| Пробизнесбанк-5 | 1 000 | 10,69 | 01.ноя.06 | | 29.апр.09 | | 32,0 | | | | 100,00 | 100,08 | | | | | | | | |
| Росбанк | 3 000 | 9,25 | 14.фев.07 | 14.фев.07 | 15.фев.09 | 5,1 | 29,5 | 101,05 | 0,00 | 1 515 750 | 100,95 | 101,15 | 6,77 | | 6,64 | 9,15 | 0,40 | | B-/Ba3 | |
| РСХБбанк | 3 000 | 7,50 | 06.дек.06 | 06.дек.06 | 04.июн.08 | 2,8 | 21,0 | | | | | | | | | | | | Baa2 | |
| РСХБбанк-2 | 7 000 | 7,85 | 22.ноя.06 | | 16.фев.11 | | 53,9 | 101,24 | 0,20 | 32 396 822 | 101,10 | 101,40 | | 7,73 | | 7,75 | 3,56 | | 140 | |
| РТК Лиз-4 | 2 250 | 8,80 | 10.окт.06 | | 08.апр.08 | | 19,1 | | | 2 457 350 | 100,15 | 100,40 | | | | | | | B- | |
| РТК-Лизинг-5 | 2 250 | 8,80 | 15.фев.07 | 20.авг.07 | 12.авг.10 | 11,4 | 47,6 | | | | | | | | | | | | B- | |
| РусСтанд-3 | 2 000 | 8,40 | 21.фев.07 | | 22.авг.07 | | 11,4 | | | | | 100,30 | | | | | | | B+/Ba2 | |
| РусСтанд-4 | 3 000 | 8,25 | 03.мар.07 | | 03.мар.08 | | 17,9 | 99,92 | -0,08 | 19 997 998 | 99,75 | 100,04 | | 8,48 | | 8,26 | 1,30 | | B+/Ba2 | |
| РусСтанд-5 | 5 000 | 7,60 | 14.сен.06 | 15.мар.07 | 09.сен.10 | 6,1 | 48,6 | | | | | | | | | | | | B+/Ba2 | |
| РусСтанд-6 | 6 000 | 8,10 | 14.фев.07 | 23.авг.07 | 09.фев.11 | 11,5 | 53,7 | 100,05 | -0,12 | 30 015 001 | | | 8,13 | | 7,92 | 8,10 | 0,86 | | B+/Ba2 | |
| Сибкадем-2 | 1 500 | 10,00 | 15.сен.06 | 15.июн.07 | 12.дек.08 | 9,2 | 27,4 | | | | | | | | | | | | B1/B | |
| Сибкадем-3 | 3 000 | 9,60 | 07.дек.06 | | 04.июн.09 | | 33,2 | | | | | 103,50 | | | | | | | B1/B | |
| УВТБ-1 | 1 500 | 10,25 | 26.окт.06 | 26.апр.07 | 24.июл.08 | 7,5 | 22,7 | | | | 100,40 | 100,65 | | | | | | | B2 | |
| ХКФ-2 | 3 000 | 8,50 | 14.ноя.06 | 15.май.07 | 11.май.10 | 8,1 | 44,5 | | | | | | | | | | | | | |



Рынок рублевых облигаций

| Выпуск | Объем выпуска, млн. руб. | Купонная ставка, % | Дата | | | Месяцев до | | Цена | Изм. | Торговый объем, руб. | Котировки | | Доходность, % | | | | DVO1 | Рейтинг | Сред. бл | | | |
|----------------------------------|--------------------------|--------------------|-------------|--------|-----------|------------|--------|--------|-------|----------------------|-----------|---------|---------------|--------|------|---------|--------|---------|----------|----------|---------|-----|
| | | | купона | оферты | погаш. | оферты | погаш. | | | | покупка | продажа | оферты | погаш. | HPR | текущая | | | | | | |
| МУНИЦИПАЛЬНЫЕ ОБЛИГАЦИИ | | | | | | | | | | | | | | | | | | | | | | |
| Башкортостан-4 | 500 | 8,02 | 14.сен.06 | | 13.сен.07 | | 12,2 | | | | | | | | | | BB/Ba1 | | | | | |
| Белг обл-31001 | 2 000 | 8,38 | 15.ноя.06 | | 10.ноя.10 | | 50,6 | 102,10 | -0,15 | 510 500 | 101,75 | 102,10 | | | | | | | | | | |
| Волг обл | 600 | 12,00 | 14.дек.06 | | 11.июн.09 | | 33,4 | | | | 105,35 | 105,62 | | | | | | | | | | |
| Волг обл-2 | 700 | 5,98 | 21.дек.06 | | 17.июн.10 | | 45,8 | | | | 106,15 | 106,80 | | | | | | | | | | |
| Воронеж обл-2 | 500 | 13,00 | 16.дек.06 | | 18.июн.09 | | 33,6 | 112,60 | 1,60 | 236 460 | 100,10 | 100,35 | | | 7,30 | 11,55 | 2,57 | 128 | | | | |
| Иркут обл | 800 | 10,50 | 19.январ.07 | | 22.июл.07 | | 10,4 | 102,20 | 0,00 | 715 400 | 101,95 | 102,25 | | | 7,62 | 7,35 | 10,27 | 0,80 | B+ | 255 | | |
| Ирк обл31-1 | 1 500 | 10,00 | 21.сен.06 | | 17.дек.09 | | 39,7 | | | | 102,20 | 102,70 | | | | | | | B+ | | | |
| Ирк обл31-2 | 900 | 8,50 | 25.окт.06 | | 23.окт.08 | | 25,7 | 100,23 | -0,17 | 1 002 250 | 100,10 | 100,35 | | | 7,84 | 8,48 | 1,00 | | B+ | 219 | | |
| Ирк обл31-3 | 3 000 | 7,75 | 28.мар.07 | | 24.ноя.10 | | 51,1 | 99,77 | -0,01 | 55 362 600 | 99,67 | 99,78 | | | 7,79 | 7,77 | 2,01 | | B+ | 179 | | |
| Коми-5 | 500 | 14,00 | 24.сен.06 | | 24.дек.07 | | 15,6 | 108,04 | 0,02 | 289 552 | 108,00 | 108,15 | | | 6,78 | 12,96 | 1,21 | | -/Ba3 | 138 | | |
| Коми-6 | 700 | 14,00 | 14.окт.06 | | 14.окт.10 | | 49,7 | 117,35 | 0,07 | 589 092 | 117,11 | 117,35 | | | 7,29 | 11,93 | 3,69 | | -/Ba3 | 106 | | |
| Коми-7 | 1 000 | 12,00 | 23.ноя.06 | | 22.ноя.13 | | 87,6 | | | | 108,00 | 108,00 | | | | | | | -/Ba3 | | | |
| Коми-8 | 1 000 | 9,00 | 06.мар.07 | | 03.дек.15 | | 112,3 | | | | 97,50 | 99,55 | | | | | | | | | | |
| Костром обл-4 | 800 | 12,00 | 12.дек.06 | | 11.мар.08 | | 18,2 | 105,52 | -3,78 | 4 043 530 | 103,00 | 106,25 | | | 7,61 | 11,37 | 1,37 | | | 204 | | |
| Красноярск-4 | 630 | 12,50 | 27.окт.06 | | 27.окт.06 | | 1,5 | | | | 100,60 | 100,85 | | | | | | | | | | |
| Крас край-3 | 3 000 | 7,00 | 04.окт.06 | | 01.окт.08 | | 25,0 | 99,47 | -0,13 | 23 246 085 | 99,45 | 99,60 | | | 7,18 | 7,04 | 1,38 | | | 144 | | |
| Краснод край | 605 | 10,00 | 14.ноя.06 | | 15.май.07 | | 8,1 | | | | 101,70 | 101,98 | | | | | | | B+ | | | |
| Лен обл-2 | 800 | 14,01 | 13.дек.06 | | 08.дек.10 | | 51,6 | 129,00 | 4,30 | 665 640 | 100,00 | | | | 6,22 | 10,86 | 4,20 | | B+ | -4 | | |
| Лен обл-3 | 1 300 | 13,50 | 15.дек.06 | | 05.дек.14 | | 100,2 | 129,50 | 0,00 | 259 000 | 128,35 | 129,50 | | | 7,51 | 10,42 | 6,92 | | B+ | 96 | | |
| Москва-37 | 4 000 | 10,00 | 23.сен.06 | | 23.сен.06 | | 0,3 | | | | 100,04 | | | | | | | | BBB/Baa2 | | | |
| Москва-27 | 4 000 | 15,00 | 20.сен.06 | | 20.дек.06 | | 3,3 | 103,50 | -0,50 | 672 750 | 101,52 | 105,00 | | | | 1,84 | 14,49 | 0,27 | | BBB/Baa2 | -323 | |
| Москва-31 | 5 000 | 10,00 | 20.ноя.06 | | 20.май.07 | | 8,3 | 104,21 | 1,05 | 87 044 428 | 100,13 | | | | | 3,65 | 9,60 | 0,67 | | BBB/Baa2 | -137 | |
| Москва-42 | 3 000 | 10,00 | 13.ноя.06 | | 13.авг.07 | | 11,1 | | | | 101,51 | 107,65 | | | | | | | | BBB/Baa2 | | |
| Москва-40 | 5 000 | 10,00 | 26.окт.06 | | 26.окт.07 | | 13,6 | 104,00 | -1,00 | 2 080 | 104,00 | 106,00 | | | 6,41 | 9,62 | 1,05 | | | BBB/Baa2 | 114 | |
| Москва-43 | 5 000 | 10,00 | 17.ноя.06 | | 17.май.08 | | 20,4 | | | | 102,01 | 108,70 | | | | | | | | BBB/Baa2 | | |
| Москва-29 | 5 000 | 10,00 | 05.дек.06 | | 05.июн.08 | | 21,0 | 106,55 | 0,05 | 140 631 377 | 106,50 | 106,60 | | | 6,03 | 9,39 | 1,64 | | | BBB/Baa2 | 26 | |
| Москва-36 | 3 900 | 10,00 | 16.дек.06 | | 16.дек.08 | | 27,5 | | | | 103,51 | 109,25 | | | | | | | | BBB/Baa2 | | |
| Москва-47 | 5 000 | 10,00 | 28.окт.06 | | 28.апр.09 | | 31,9 | 108,50 | -1,38 | 32 550 000 | 104,51 | 110,50 | | | 6,07 | 9,22 | 2,41 | | | BBB/Baa2 | 5 | |
| Москва-41 | 5 000 | 10,00 | 30.январ.07 | | 30.июл.10 | | 47,2 | | | | 105,51 | 110,50 | | | | | | | | BBB/Baa2 | | |
| Москва-38 | 5 000 | 10,00 | 26.дек.06 | | 26.дек.10 | | 52,2 | | | | 113,00 | 113,60 | | | | | | | | BBB/Baa2 | | |
| Москва-39 | 4 800 | 10,00 | 21.январ.07 | | 21.июл.14 | | 95,6 | 109,87 | 0,03 | 192 474 801 | 109,85 | 109,90 | | | 6,83 | 9,10 | 6,07 | | | BBB/Baa2 | 27 | |
| Москва-44 | 5 000 | 10,00 | 24.дек.06 | | 24.июн.15 | | 106,9 | 109,79 | 0,10 | 349 085 396 | 109,75 | 109,95 | | | 6,84 | 9,11 | 6,58 | | | BBB/Baa2 | 25 | |
| Моск обл-3 | 4 000 | 11,00 | 18.фев.07 | | 19.авг.07 | | 11,3 | | | | 100,00 | 104,50 | | | | | | | | BB/Ba3 | | |
| Моск обл-4 | 9 600 | 11,00 | 24.окт.06 | | 21.апр.09 | | 31,7 | 110,18 | -0,03 | 7 160 609 | 110,20 | 110,35 | | | 6,88 | 9,98 | 2,39 | | | BB/Ba3 | 86 | |
| Моск обл-5 | 12 000 | 10,00 | 03.окт.06 | | 30.мар.10 | | 43,1 | 107,62 | -0,11 | 78 361 858 | 107,65 | 107,75 | | | 6,94 | 9,29 | 2,45 | | | BB/Ba3 | 93 | |
| Моск обл-6 | 12 000 | 9,00 | 24.окт.06 | | 19.апр.11 | | 56,0 | | | 317 467 500 | 107,77 | 108,00 | | | | | | | | BB/Ba3 | | |
| Нижегор обл-1 | 1 000 | 11,80 | 01.ноя.06 | | 01.ноя.06 | | 1,6 | | | | 100,45 | 100,68 | | | | | | | | | | |
| Нижегор обл-2 | 2 500 | 10,24 | 02.ноя.06 | | 02.ноя.08 | | 26,0 | 103,81 | -0,19 | 2 024 340 | 103,78 | 104,05 | | | 7,34 | | 9,86 | 1,33 | | | 165 | |
| Новосибирск-2 | 1 500 | 12,00 | 07.дек.06 | | 07.дек.06 | | 2,8 | 101,15 | 0,09 | 1 213 800 | 100,92 | 101,15 | | | 7,16 | 6,97 | 11,86 | 0,22 | | B | 201 | |
| Новосибирск-3 | 1 000 | 13,00 | 11.январ.07 | | 14.июл.09 | | 34,5 | | | 7 575 590 | 113,00 | 113,20 | | | | | | | | B | | |
| Новосиб обл-2 | 2 000 | 13,30 | 30.ноя.06 | | 29.ноя.07 | | 14,7 | | | 21 465 000 | 106,51 | 107,50 | | | | | | | | | | |
| Самар обл-2 | 1 500 | 6,82 | 14.сен.06 | | 09.сен.10 | | 48,6 | | | | | | | | | | | | | | BB-/Ba2 | |
| Самар обл-3 | 4 500 | 7,60 | 16.ноя.06 | | 11.авг.11 | | 59,8 | 100,70 | -0,08 | 126 962 508 | 100,65 | 100,75 | | | 7,64 | 7,55 | 3,88 | | | BB-/Ba2 | 128 | |
| Твер Обл-2 | 600 | 16,90 | 23.ноя.06 | | 23.ноя.06 | | 2,4 | | | | 101,50 | 102,00 | | | | | | | | | | |
| Твер Обл-3 | 800 | 7,95 | 01.дек.06 | | 30.ноя.08 | | 27,0 | 100,37 | -0,12 | 200 740 | 100,37 | 100,50 | | | 7,99 | 7,92 | 1,91 | | | | 196 | |
| Томск | 300 | 12,00 | 23.ноя.06 | | 22.ноя.07 | | 14,5 | | | | 102,10 | 104,50 | | | | | | | | | | |
| Томск обл-2 | 600 | 11,00 | 13.окт.06 | | 13.окт.07 | | 13,2 | 103,35 | 0,85 | 454 740 | 103,30 | 103,35 | | | 6,92 | 10,64 | 1,02 | | | ruA | 167 | |
| Удмуртия | 1 000 | 8,20 | 27.дек.06 | | 27.дек.08 | | 27,9 | 100,90 | 0,03 | 12 108 000 | 100,90 | 101,00 | | | 7,90 | 8,13 | 2,00 | | | | 187 | |
| Уфа-4 | 500 | 10,03 | 05.дек.06 | | 03.июн.08 | | 21,0 | | | | 103,60 | 104,40 | | | | | | | | | B+/ruA+ | |
| Хаб край-5 | 700 | 10,00 | 05.окт.06 | | 05.окт.06 | | 0,7 | | | | 100,10 | 100,30 | | | | | | | | | | |
| ХМАО-2 | 3 000 | 12,00 | 26.ноя.06 | | 27.май.08 | | 20,7 | | | | 107,01 | 108,20 | | | | | | | | | BB+ | |
| Чувашия-2 | 500 | 8,50 | 11.окт.06 | | 13.апр.07 | | 7,1 | 100,83 | 0,05 | 1 008 250 | 100,30 | | | | 7,21 | 6,91 | 8,43 | 0,54 | | | Ba3 | 206 |
| Чувашия-4 | 750 | 12,33 | 26.сен.06 | | 27.мар.09 | | 30,9 | | | | 111,60 | | | | | | | | | | Ba3 | |
| Чувашия-5 | 1 000 | 7,85 | 05.дек.06 | | 05.июн.11 | | 57,5 | | | | 100,30 | 100,65 | | | | | | | | | | |
| Якутия-3 | 800 | 12,00 | 19.сен.06 | | 17.июн.08 | | 21,4 | | | | | | | | | | | | | | ruA | |
| Якутия-5 | 2 000 | 9,00 | 19.окт.06 | | 21.апр.07 | | 7,3 | | | | 100,50 | 100,85 | | | | | | | | | ruA | |
| Якутия-25006 | 2 000 | 10,00 | 16.ноя.06 | | 13.май.10 | | 44,6 | | | | 107,78 | 107,99 | | | | | | | | | ruA | |
| Якутия-35001 | 2 500 | 7,95 | 19.окт.06 | | 11.апр.13 | | 80,1 | | | | 100,85 | 101,14 | | | | | | | | | ruA | |
| ЯНАО | 1 800 | 10,00 | 05.фев.07 | | 03.авг.08 | | 23,0 | | | | 100,00 | 106,05 | | | | | | | | | BB+ | |
| Яросл обл-3 | 1 000 | 12,00 | 17.ноя.06 | | 17.ноя.06 | | 2,2 | | | | 100,75 | 101,15 | | | | | | | | | | |
| Яросл обл-4 | 1 000 | 11,00 | 23.ноя.06 | | 26.май.09 | | 32,9 | 107,50 | -0,20 | 161 250 | 107,11 | 107,50 | | | 7,38 | 10,23 | 2,44 | | | | 135 | |
| Яросл обл-34006 | 2 000 | 8,35 | 24.окт.06 | | 19.апр.11 | | 56,0 | | | | 99,00 | 99,25 | | | | | | | | | | |
| ГОСУДАРСТВЕННЫЕ ОБЛИГАЦИИ | | | | | | | | | | | | | | | | | | | | | | |
| ОФЗ 45001 | 37 807 | 10,00 | 15.ноя.06 | | | | | | | | | | | | | | | | | | | |

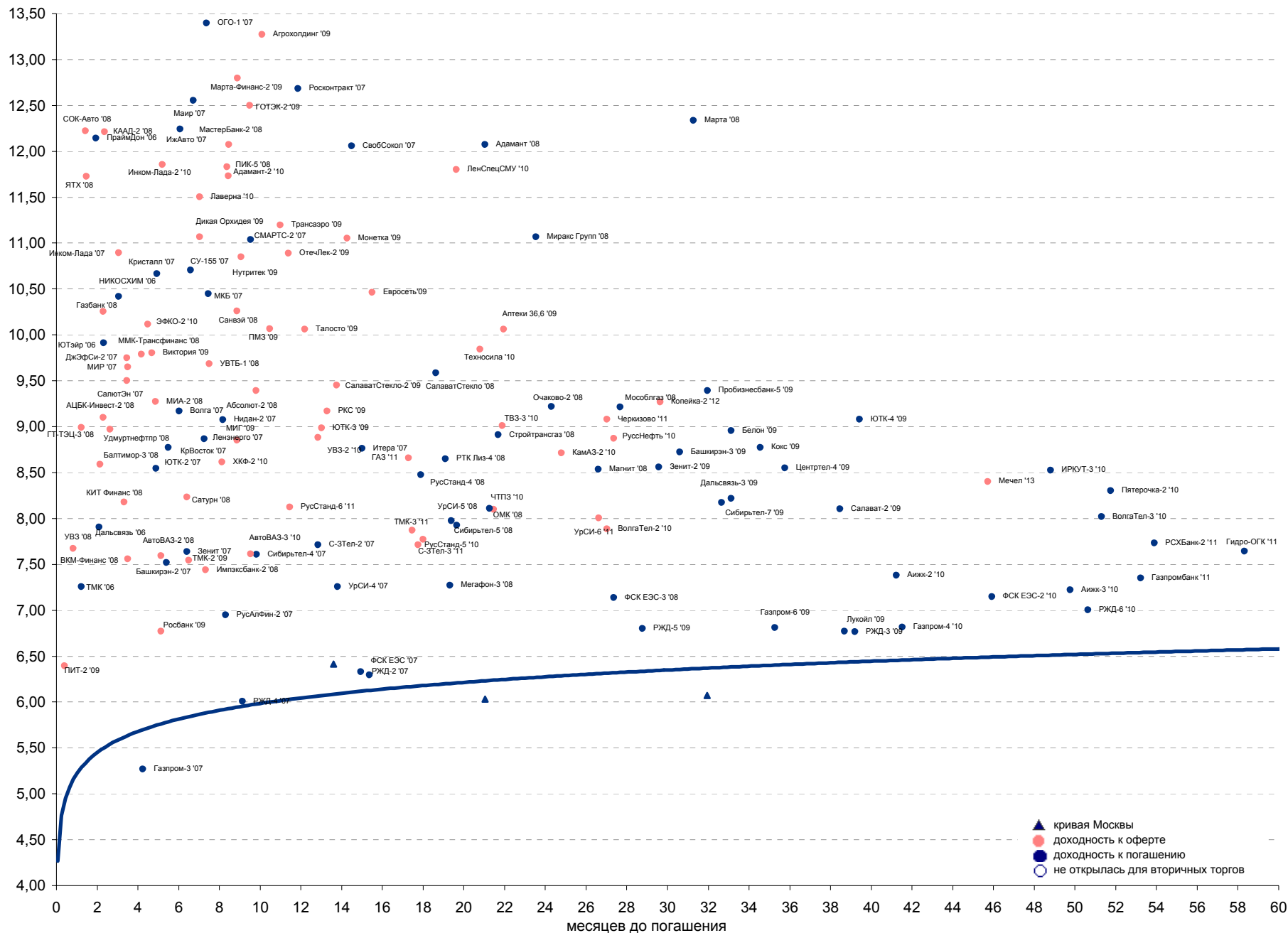


Рынок рублевых облигаций

| Выпуск | Объем, тыс. ед. | Купон | Дата погашения | Дата след. Купона | Цена закрытия | Изменение, % | Доходность, % | | Спрэд к индикатору, б.п. | Мод. дюрация |
|--------------------------------|-----------------|-------|----------------|-------------------|---------------|--------------|---------------|---------|--------------------------|--------------|
| | | | | | | | погашения | текущая | | |
| СУВЕРЕННЫЕ ОБЛИГАЦИИ | | | | | | | | | | |
| Россия '07 | \$ 2 400 000 | 10,00 | 26.06.2007 | 26.12.2006 | 103,34 | -0,03 | 5,49 | 9,68 | 44,6 | 0,73 |
| Россия '10 | \$ 2 767 442 | 8,25 | 31.03.2010 | 30.09.2006 | 104,45 | 0,00 | 6,81 | 7,90 | 208,9 | 2,93 |
| Россия '18 | \$ 3 466 671 | 11,00 | 24.07.2018 | 24.01.2007 | 143,41 | -0,01 | 5,86 | 7,67 | 101,9 | 7,43 |
| Россия '28 | \$ 2 500 000 | 12,75 | 24.06.2028 | 24.12.2006 | 179,11 | 0,00 | 6,12 | 7,12 | 118,5 | 10,28 |
| Россия '30 | \$ 18 400 000 | 5,00 | 31.03.2030 | 30.09.2006 | 111,16 | 0,02 | 5,85 | 4,50 | 108,3 | 7,24 |
| МинФин V | \$ 2 837 000 | 3,00 | 14.05.2008 | 14.05.2007 | 95,78 | 0,05 | 5,73 | 3,13 | 69,2 | 1,54 |
| МинФин VII | \$ 1 750 000 | 3,00 | 14.05.2011 | 14.05.2007 | 89,51 | 0,05 | 5,62 | 3,35 | 91,9 | 4,12 |
| МинФин VIII | \$ 1 322 000 | 3,00 | 14.11.2007 | 14.11.2006 | 97,99 | 0,03 | 4,81 | 3,06 | -22,9 | 1,10 |
| Agies '07 | eur 2 000 000 | 6,18 | 25.10.2007 | 25.10.2006 | 103,49 | -0,01 | 3,59 | 5,97 | | 0,10 |
| Agies '09 | eur 1 000 000 | 7,75 | 25.10.2009 | 25.10.2006 | 111,32 | -0,01 | 3,80 | 6,96 | -91,9 | 2,62 |
| Agies '14 | \$ 2 435 500 | 9,60 | 25.10.2014 | 25.10.2006 | 128,33 | 0,14 | 5,26 | 7,48 | 49,3 | 5,78 |
| МУНИЦИПАЛЬНЫЕ ОБЛИГАЦИИ | | | | | | | | | | |
| Москва '11 | eur 374 000 | 6,45 | 12.10.2011 | 12.10.2006 | 108,18 | 0,07 | 5,68 | 5,96 | 5,6 / 97,5 | 4,92 |
| КОРПОРАТИВНЫЕ ОБЛИГАЦИИ | | | | | | | | | | |
| АЛРОСА '08 | \$ 500 000 | 8,13 | 06.05.2008 | 06.11.2006 | 102,99 | -0,03 | 6,16 | 7,89 | 22,5 / 125,8 | 1,47 |
| АЛРОСА '14 | \$ 500 000 | 8,88 | 17.11.2014 | 17.11.2006 | 113,42 | 0,12 | 6,71 | 7,82 | 49,8 / 208,4 | 5,78 |
| Альфа-Банк '07 | \$ 150 000 | 7,75 | 09.02.2007 | 09.02.2007 | 100,45 | -0,01 | 6,50 | 7,72 | 101,2 / 145,8 | 0,38 |
| Банк Москвы '09 | \$ 250 000 | 8,00 | 28.09.2009 | 28.09.2006 | 103,82 | -0,02 | 6,59 | 7,71 | -0,7 / 186,5 | 2,57 |
| Банк Москвы '10 | \$ 300 000 | 7,38 | 26.11.2010 | 26.11.2006 | 102,10 | -0,03 | 6,79 | 7,22 | 9,3 / 207,6 | 3,49 |
| ВБД '08 | \$ 150 000 | 8,50 | 21.05.2008 | 21.11.2006 | 101,99 | -0,02 | 7,21 | 8,33 | 125,5 / 231,0 | 1,50 |
| ВТБ '08 | \$ 550 000 | 6,88 | 11.12.2008 | 11.12.2006 | 102,21 | 0,05 | 5,80 | 6,73 | -46,2 / 97,8 | 2,01 |
| ВТБ '11 | \$ 450 000 | 7,50 | 12.10.2011 | 12.10.2006 | 106,11 | 0,13 | 6,08 | 7,07 | -60,3 / 137,4 | 3,54 |
| ВТБ '15 | \$ 750 000 | 6,32 | 04.02.2015 | 04.02.2007 | 100,89 | 0,12 | 6,02 | 6,26 | 16,2 / 219,7 | 2,98 |
| ВТБ '35 | \$ 1 000 000 | 6,25 | 30.06.2035 | 30.12.2006 | 100,45 | 0,26 | 6,22 | 6,22 | 9,4 / 127,9 | 13,14 |
| Вымпелком '09 | \$ 450 000 | 10,00 | 16.06.2009 | 16.12.2006 | 107,88 | -0,02 | 6,79 | 9,27 | 33,6 / 204,8 | 2,34 |
| Вымпелком '10 | \$ 300 000 | 8,00 | 11.02.2010 | 11.02.2007 | 102,15 | 0,06 | 7,27 | 7,83 | 46,9 / 254,0 | 2,91 |
| Вымпелком '11 | \$ 300 000 | 8,38 | 22.10.2011 | 22.10.2006 | 104,09 | 0,02 | 7,39 | 8,05 | 80,4 / 268,8 | 3,99 |
| Газпром '07 | \$ 500 000 | 9,13 | 25.04.2007 | 25.10.2006 | 102,09 | 0,00 | 5,52 | 8,94 | 3,5 / 48,1 | 0,56 |
| Газпром '09 | \$ 700 000 | 10,50 | 21.10.2009 | 21.10.2006 | 113,39 | 0,05 | 5,71 | 9,26 | -110,6 / 98,3 | 2,57 |
| Газпром '10 | eur 1 000 000 | 7,80 | 27.09.2010 | 27.09.2006 | 111,65 | 0,08 | 4,56 | 6,99 | -224,7 / -15,8 | 3,25 |
| Газпром '13 | \$ 1 750 000 | 9,63 | 01.03.2013 | 01.03.2007 | 118,41 | 0,05 | 6,13 | 8,13 | -68,5 / 142,5 | 4,92 |
| Gazstream '13 | \$ 646 500 | 5,63 | 22.07.2013 | 22.01.2007 | 99,33 | 0,06 | 5,74 | 5,66 | -51,4 / 104,2 | 5,56 |
| Газпром '15 | eur 1 000 000 | 5,88 | 01.06.2015 | 01.06.2007 | 105,93 | 0,34 | 5,01 | 5,55 | -101,2 / 24,8 | 6,66 |
| Газпром '20 | \$ 1 250 000 | 7,20 | 01.02.2020 | 01.02.2007 | 104,83 | -0,03 | 6,65 | 6,87 | 0,0 / 188,4 | 3,85 |
| Газпром '34 | \$ 1 200 000 | 8,63 | 28.04.2034 | 28.10.2006 | 124,89 | 0,26 | 6,64 | 6,91 | 52,3 / 188,0 | 11,70 |
| Газпромбанк '08 | \$ 1 050 000 | 7,25 | 30.10.2008 | 30.10.2006 | 102,49 | -0,02 | 5,97 | 7,07 | -21,2 / 114,0 | 1,89 |
| Газпромбанк '15 | \$ 1 000 000 | 6,50 | 23.09.2015 | 23.09.2006 | 97,90 | -0,10 | 6,82 | 6,64 | 79,0 / 205,0 | 6,49 |
| Евраз '06 | \$ 175 000 | 8,88 | 25.09.2006 | 25.09.2006 | 100,05 | -0,01 | 5,81 | 8,87 | 31,9 / 76,5 | 0,02 |
| Евраз '09 | \$ 300 000 | 10,88 | 03.08.2009 | 03.02.2007 | 109,65 | 0,04 | 7,10 | 9,92 | 57,7 / 236,9 | 2,44 |
| Евраз '15 | \$ 750 000 | 8,25 | 10.11.2015 | 10.11.2006 | 100,51 | -0,01 | 8,17 | 8,21 | 214,3 / 340,3 | 6,16 |
| МБРР '08 | \$ 150 000 | 8,63 | 03.03.2008 | 03.03.2007 | 100,89 | -0,01 | 7,96 | 8,55 | 210,3 / 303,1 | 1,34 |
| МДМ-Банк '06 | \$ 200 000 | 9,38 | 23.09.2006 | 23.09.2006 | 100,03 | 0,00 | 6,31 | 9,37 | 82,6 / 127,1 | 0,01 |
| Мегафон '09 | \$ 375 000 | 8,00 | 10.12.2009 | 10.12.2006 | 101,89 | 0,08 | 7,33 | 7,85 | 62,4 / 264,9 | 2,75 |
| ММК '08 | \$ 300 000 | 8,00 | 21.10.2008 | 21.10.2006 | 101,84 | 0,00 | 7,03 | 7,86 | 87,8 / 219,7 | 1,84 |
| МТС '08 | \$ 400 000 | 9,75 | 30.01.2008 | 30.01.2007 | 104,13 | -0,02 | 6,52 | 9,36 | 103,7 / 180,2 | 1,26 |
| МТС '10 | \$ 400 000 | 8,38 | 14.10.2010 | 14.10.2006 | 103,69 | 0,03 | 7,31 | 8,08 | 27,4 / 256,8 | 3,30 |
| МТС '12 | \$ 400 000 | 8,00 | 28.01.2012 | 28.01.2007 | 101,96 | 0,06 | 7,55 | 7,85 | 101,6 / 284,4 | 4,26 |
| НИКойл '07 | \$ 150 000 | 9,00 | 19.03.2007 | 19.03.2007 | 100,69 | 0,01 | 7,57 | 8,94 | 208,7 / 253,3 | 0,48 |
| НОМОС '07 | \$ 125 000 | 9,13 | 13.02.2007 | 13.02.2007 | 100,65 | -0,07 | 7,40 | 9,07 | 190,9 / 235,4 | 0,39 |
| Норникель '09 | \$ 500 000 | 7,13 | 30.09.2009 | 30.09.2006 | 101,70 | 0,00 | 6,50 | 7,01 | -12,2 / 177,3 | 2,61 |
| Петрокоммерц '07 | \$ 120 000 | 9,00 | 09.02.2007 | 09.02.2007 | 100,89 | -0,02 | 6,59 | 8,92 | 109,9 / 154,5 | 0,38 |
| Промсвбанк '06 | \$ 200 000 | 10,25 | 27.10.2006 | 27.10.2006 | 100,55 | 0,11 | 4,81 | 10,19 | -68,2 / -23,6 | 0,11 |
| Промстройбанк '08 | \$ 300 000 | 6,88 | 29.07.2008 | 29.01.2007 | 100,98 | -0,02 | 6,31 | 6,81 | 22,7 / 158,3 | 1,71 |
| Промстройбанк '15 | \$ 400 000 | 6,20 | 29.09.2015 | 29.09.2006 | 99,02 | 0,20 | 6,48 | 6,26 | -22,9 / 143,8 | 3,41 |
| РБР '08 | \$ 170 000 | 6,50 | 11.08.2008 | 11.02.2007 | 100,21 | -0,03 | 6,38 | 6,49 | 27,6 / 165,3 | 1,75 |
| Росбанк '09 | \$ 300 000 | 9,75 | 24.09.2009 | 24.09.2006 | 103,71 | -0,02 | 8,34 | 9,40 | 153,3 / 347,0 | 1,78 |
| Роснефть '06 | \$ 150 000 | 12,75 | 20.11.2006 | 20.11.2006 | 101,16 | -0,06 | 5,61 | 12,60 | 12,4 / 57,0 | 0,17 |
| РусСтандарт '07 | \$ 300 000 | 8,75 | 14.04.2007 | 14.10.2006 | 100,84 | -0,02 | 7,19 | 8,68 | 157,3 / 249,2 | 0,53 |
| РусСтандарт '08 | \$ 300 000 | 8,13 | 21.04.2008 | 21.10.2006 | 100,70 | -0,03 | 7,64 | 8,07 | 173,5 / 273,0 | 1,42 |
| Сбербанк '15 | \$ 1 000 000 | 6,23 | 11.02.2015 | 11.02.2007 | 100,55 | 0,10 | 6,04 | 6,20 | -75,1 / 128,0 | 3,00 |
| Северсталь '09 | \$ 325 000 | 8,63 | 24.02.2009 | 24.02.2007 | 103,19 | -0,02 | 7,17 | 8,36 | 82,2 / 238,0 | 2,16 |
| Северсталь '14 | \$ 375 000 | 9,25 | 19.04.2014 | 19.10.2006 | 107,28 | -0,06 | 7,95 | 8,62 | 163,6 / 318,6 | 5,29 |
| Сибкадембанк '08 | \$ 175 000 | 9,75 | 19.05.2008 | 19.11.2006 | 102,20 | -0,02 | 8,29 | 9,54 | 235,9 / 339,6 | 1,47 |
| Сибнефть '07 | \$ 400 000 | 11,50 | 13.02.2007 | 13.02.2007 | 102,20 | -0,04 | 5,81 | 11,25 | 31,8 / 76,4 | 0,39 |
| Сибнефть '09 | \$ 500 000 | 10,75 | 15.01.2009 | 15.01.2007 | 110,09 | 0,03 | 6,02 | 9,77 | 53,5 / 98,1 | 2,03 |
| Синек '15 | \$ 250 000 | 7,70 | 03.08.2015 | 03.02.2007 | 101,86 | 0,13 | 7,41 | 7,56 | 131,0 / 264,3 | 6,32 |
| Система '08 | \$ 350 000 | 10,25 | 14.04.2008 | 14.10.2006 | 104,83 | -0,03 | 6,94 | 9,78 | 145,2 / 221,7 | 1,38 |
| Система '11 | \$ 350 000 | 8,88 | 28.01.2011 | 28.01.2007 | 103,99 | 0,06 | 7,77 | 8,53 | 109,2 / 306,4 | 3,54 |
| ТНК '07 | \$ 700 000 | 11,00 | 06.11.2007 | 06.11.2006 | 105,36 | -0,01 | 6,01 | 10,44 | 52,6 / 97,2 | 1,03 |
| ХКФ '08 | \$ 150 000 | 9,13 | 04.02.2008 | 04.02.2007 | 101,19 | -0,05 | 8,18 | 9,02 | 237,3 / 324,1 | 1,26 |

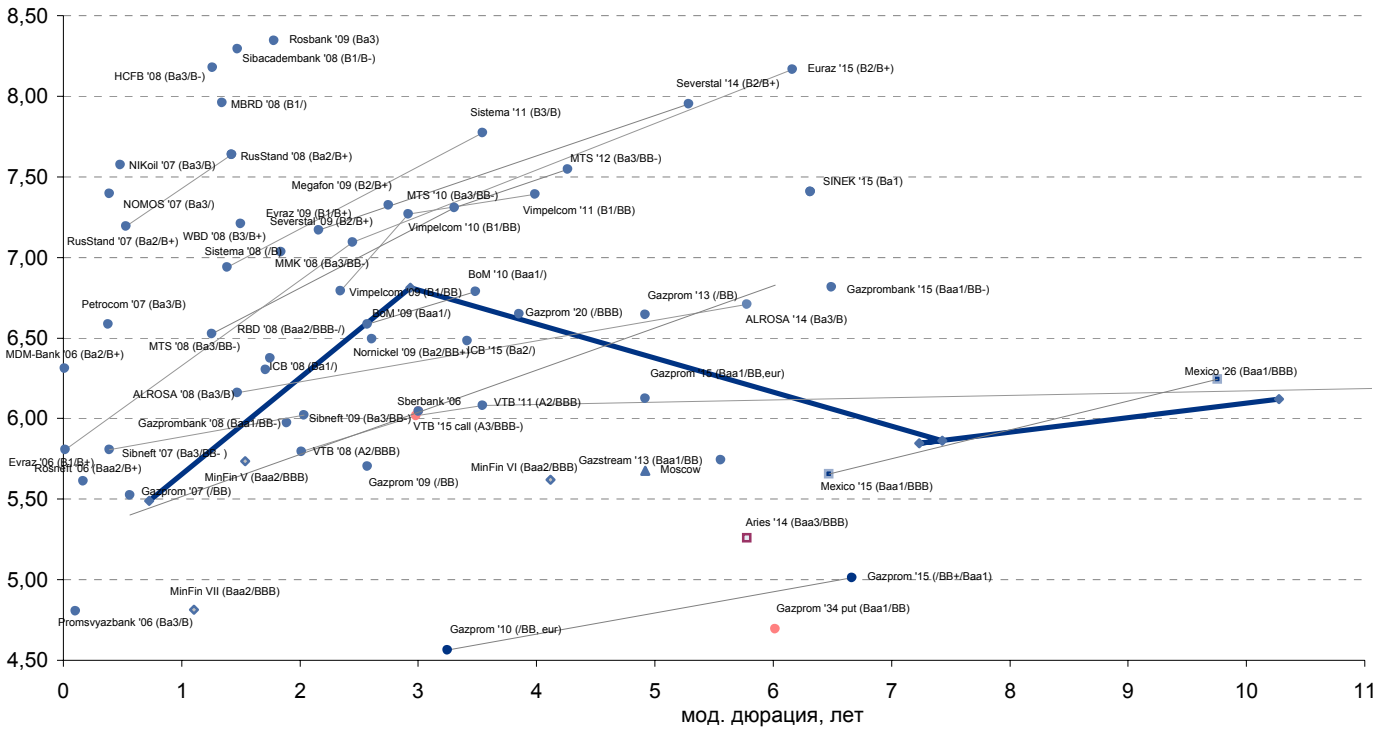


Рынок корпоративных облигаций

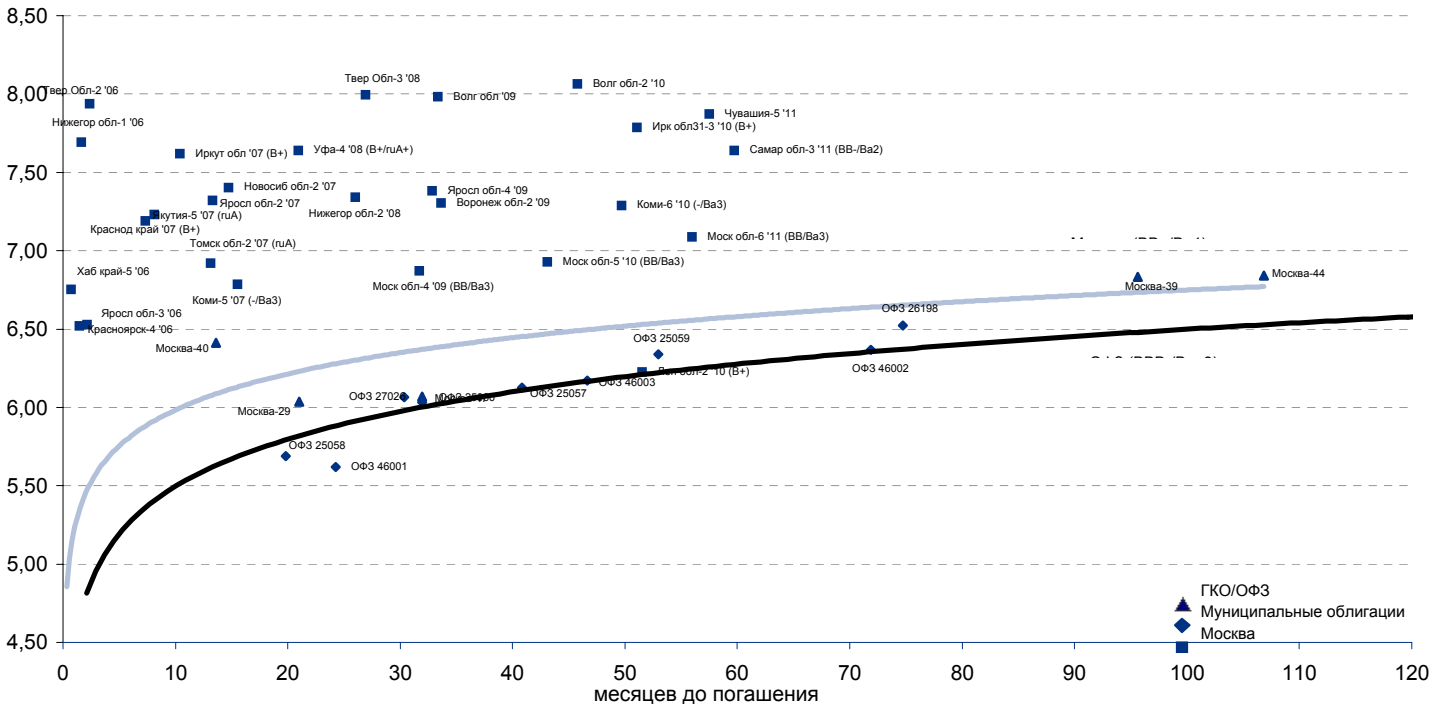




Рынок внешних долгов (по дюрации обязательств)



Рублевые муниципальные облигации



Планируемые размещения

| Дата | Выпуск | Организаторы | Объем размещ | Параметры | Оферта |
|---------------|---------------|-----------------------------|---------------|-----------------------------|----------|
| 14 сен 06 | Сэтл-Групп | Планета Капитал | 1 000 | 5 лет. | |
| 14 сен 06 | ТАИФ-Финанс | Росбанк | 4 000 | 4 года | 2 года |
| 14 сен 06 | Восток-Сервис | Ренессанс | 1 500 | 3 года. | 1,5 года |
| 14 сен 06 | Эрконпродукт | Внешторгбанк | 1 200 | 3 года. | 1,5 года |
| 18 сен 06 | Магадан | Росбанк | 450 | 2 года. Ставка купона - 11% | - |
| 19 сен 06 | Мосэнерго | Газпромбанк | 5 000 | 5 лет. | 3 года |
| 19 сен 06 | Банк Кедр-2 | Банк Москвы | 1 000 | 3 года. | 1,5 года |
| 20 сен 06 | НК Альянс | Газпромбанк, Раффайзенбанк | 3 000 | 5 лет. | 3 года |
| 21 сен 06 | Карусель | Райффайзенбанк, Газпромбанк | 3 000 | 7 лет. | 2 года |
| 21 сен 06 | Сатурн | Внешторгбанк | 2 000 | 5 лет. | ? |
| 21 сен 06 | Ломо-3 | Банк Союз | 1 000 | 3 года. | 1 год |
| 21 сен 06 | Арсенал | Северо-Западный Сбербанк | 400 | 5 лет. | 1,5 года |
| Итого: | | | 23 550 | | |



Бизнес-направление по операциям с долговыми

Исполнительный директор, руководитель направления

Александр Пугач, apugach@uralsib.ru

Управление продаж

Сергей Шемардов, начальник управления, she_sa@uralsib.ru

Елена Довгань, клиентский менеджер, dov_en@uralsib.ru

Анна Карпова, клиентский менеджер, kar_am@uralsib.ru

Татьяна Архипова, клиентский менеджер, tarkhipova@uralsib.ru

Дмитрий Кузнецов, клиентский менеджер, KuznetsovDE@uralsib.ru

Управление торговли

Андрей Борисов, ст. трейдер, bor_av@uralsib.ru

Чалов Вячеслав, трейдер, chalovVG@uralsib.ru

Аналитика

Дудкин Дмитрий, начальник управления, DudkinDI@uralsib.ru

Анастасия Залеская, ст. аналитик, za_av@uralsib.ru

Кити Панцхава, аналитик, PantskhavaKS@uralsib.ru

Бизнес-блок по рынкам долгового капитала

Илья Зимин, директор, zimin@uralsib.ru

Гузель Тимошкина, начальник отдела, tim_gg@uralsib.ru

Виктор Орехов, ст. аналитик, ore_vv@uralsib.ru

Аналитическое управление

Руководители управления

Константин Чернышев, che_kb@uralsib.ru

Стратегия

Наталья Майорова, аналитик, mai_ng@uralsib.ru

Нефть и газ / Энергетика

Каюс Рапану, ст. аналитик, rap_ca@uralsib.ru

Алексей Кормщиков, аналитик, kog_an@uralsib.ru

Матвей Тайц, аналитик, tai_ma@uralsib.ru

Металлургия/Машиностроение

Кирилл Чуйко, аналитик, chu_ks@uralsib.ru

Дмитрий Смолин, аналитик, smolindv@uralsib.ru

Телекоммуникации

Константин Чернышев, руководитель управления,

che_kb@uralsib.ru

Станислав Юдин, аналитик, yud_sa@uralsib.ru

Константин Белов, аналитик, belovka@uralsib.ru

Банки

Владимир Тихомиров, ст. экономист, tih_vl@uralsib.ru

Мария Плотникова, аналитик, plo_my@uralsib.ru

Потребительский сектор

Андрей Никитин, аналитик, Nikitin_AI@uralsib.ru

Экономика России

Владимир Тихомиров, ст. экономист, tih_vi@uralsib.ru

Редактирование/Полиграфия/Перевод

Марк Брэдфорд, ст. редактор (англ. яз.),

bra_ms@uralsib.ru

Юлия Прокопенко, ст. редактор,

pro_ja@uralsib.ru

Андрей Пятигорский, ст. редактор,

pya_ae@uralsib.ru

Юлия Крючкова, переводчик/редактор, kru_jo@uralsib.ru

Ольга Симкина, переводчик/редактор, sim_oa@uralsib.ru

Интернет / Базы данных

Андрей Богданович, специалист, BogdanovicAS@uralsib.ru

Настоящий бюллетень предназначен исключительно для информационных целей. Ни при каких обстоятельствах этот бюллетень не должен использоваться или рассматриваться как oferta или предложение делать oferty. Несмотря на то, что данный материал был подготовлен с максимальной тщательностью, УРАЛСИБ не дает никаких прямых или косвенных заверений или гарантий в отношении достоверности и полноты включенной в бюллетень информации. Ни УРАЛСИБ, ни агенты компании или аффилированные лица не несут никакой ответственности за любые прямые или косвенные убытки от использования настоящего бюллетеня или содержащейся в нем информации.

Все права на бюллетень принадлежат ООО «УРАЛСИБ Кэпитал», и содержащаяся в нем информация не может воспроизводиться или распространяться без предварительного письменного разрешения. © УРАЛСИБ 2005